

**UCHWAŁA NR XXVIII/297/13  
RADY MIEJSKIEJ LEGNICY**

z dnia 28 stycznia 2013 r.

**w sprawie zmian granic miasta Legnicy, przystąpienia do przeprowadzenia konsultacji z mieszkańcami oraz wystąpienia z wnioskiem do Ministra Administracji i Cyfryzacji o zmianę granic miasta Legnicy.**

Na podstawie art. 4 b ust. 1 pkt 1, art. 5 a i art. 40 ust. 2 ustawy z dnia 8 marca 1990 r. o samorządzie gminnym (Dz.U. z 2001 r. Nr 142, poz. 1591, z 2002 r. Nr 23, poz. 220, Nr 62, poz. 558, Nr 113, poz. 984, Nr 153, poz. 1271, Nr 214, poz. 1806, z 2003 r. Nr 80, poz. 717, Nr 162, poz. 1568, z 2004 r. Nr 102, poz. 1055, Nr 116, poz. 1203, z 2005 r. Nr 172, poz. 1441, Nr 175, poz. 1457, z 2006 r. Nr 17, poz. 128, Nr 181, poz. 1337, z 2007 r. Nr 48, poz. 327, Nr 138, poz. 974, Nr 173, poz. 1218, z 2008 r. Nr 180, poz. 1111, Nr 223, poz. 1458 z 2009 r. Nr 52, poz. 420, Nr 157, poz. 1241, z 2010 r. Nr 28, poz. 142 i 146, Nr 40, poz.230, Nr 106, poz. 675, z 2011 r. Nr 21, poz. 113, Nr 117, poz. 679, Nr 134, poz. 777, Nr 149, poz. 887, Nr 217, poz. 1281, z 2012 r. poz. 567).

**§ 1.** Wyraża się wolę zmiany granic administracyjnych poprzez włączenie części terytorium sąsiednich gmin Krotoszyce i Miłkowice do miasta Legnicy.

**§ 2.** 1. Postanawia się przeprowadzić konsultacje z mieszkańcami Legnicy w sprawie zmiany granic objętych niniejszą uchwałą poprzez włączenie do miasta:

- 1) części obrębu Białka z gminy Krotoszyce;
- 2) części obrębu Jaszków z gminy Krotoszyce;
- 3) części obrębu Lipce z gminy Miłkowice.

2. Proponowane zmiany granic, o których mowa w ust. 1 i ust. 2 niniejszej uchwały zostały przedstawione w załączniku Nr 1 do uchwały.

**§ 3.** W przedmiocie konsultowanej sprawy ustala się następującej treści pytanie:

„Czy jesteś za zmianą granic administracyjnych Legnicy, polegającą na włączeniu do miasta części obszaru obrębu Białka i obrębu Jaszków z gminy Krotoszyce oraz włączeniu do miasta części obszaru obrębu Lipce z gminy Miłkowice?”.

**§ 4.** Uprawnionymi do udziału w konsultacjach są osoby stale zamieszkałe na terenie miasta Legnicy, które w dniu konsultacji mają ukończone 18 lat.

**§ 5.** Wyrażenie opinii w konsultacjach polegać będzie na umieszczeniu znaku X w odpowiedniej rubryce: „Jestem za”, „Jestem przeciw”, „Wstrzymuję się” na Ankiecie konsultacyjnej. Wzór Ankiety konsultacyjnej zawiera załącznik Nr 2 do uchwały.

**§ 6.** 1. Ankiety konsultacyjne będą udostępnione mieszkańcom Legnicy w następujących miejscach:

- 1) Kancelaria Ogólna Urzędu Miasta Legnicy, pl. Słowiański 8;
- 2) siedzibach jednostek organizacyjnych Gminy Legnica;
- 3) Portal Miejski, na stronie [www.legnica.eu](http://www.legnica.eu)

2. Wypełnione Ankiety konsultacyjne mieszkańcy Legnicy mogą składać:

- 1) bezpośrednio osobom udostępniającym Ankiety konsultacyjne;
- 2) w miejscach udostępnienia Ankiet konsultacyjnych;
- 3) na Portalu Miejskim, na stronie [www.legnica.eu](http://www.legnica.eu).

**§ 7.** Projekt zmian granic administracyjnych Legnicy zostanie udostępniony w:

1. Biurze Rady Miejskiej Legnicy, pl. Słowiański 8;

2. Kancelarii Ogólnej Urzędu Miasta, pl. Słowiański 8;
3. Siedzibach jednostek organizacyjnych Gminy Legnica;
4. na Portalu Miejskim, na stronie [www.legnica.eu](http://www.legnica.eu).

**§ 8.** Termin rozpoczęcia i zakończenia konsultacji, skład osobowy Komisji ds. przeprowadzenia konsultacji oraz wzór protokołu zawierającego wyniki z przeprowadzonych konsultacji określi Prezydent Miasta Legnicy.

**§ 9.** Prezydent Miasta Legnicy zawiadomi mieszkańców Legnicy o zamiarze przeprowadzenia konsultacji na 7 dni przed terminem ich rozpoczęcia, w sposób zwyczajowo przyjęty.

**§ 10.** Z przeprowadzonych konsultacji Prezydent Miasta Legnicy złoży Radzie Miejskiej Legnicy sprawozdanie na najbliższej sesji po zakończeniu konsultacji.

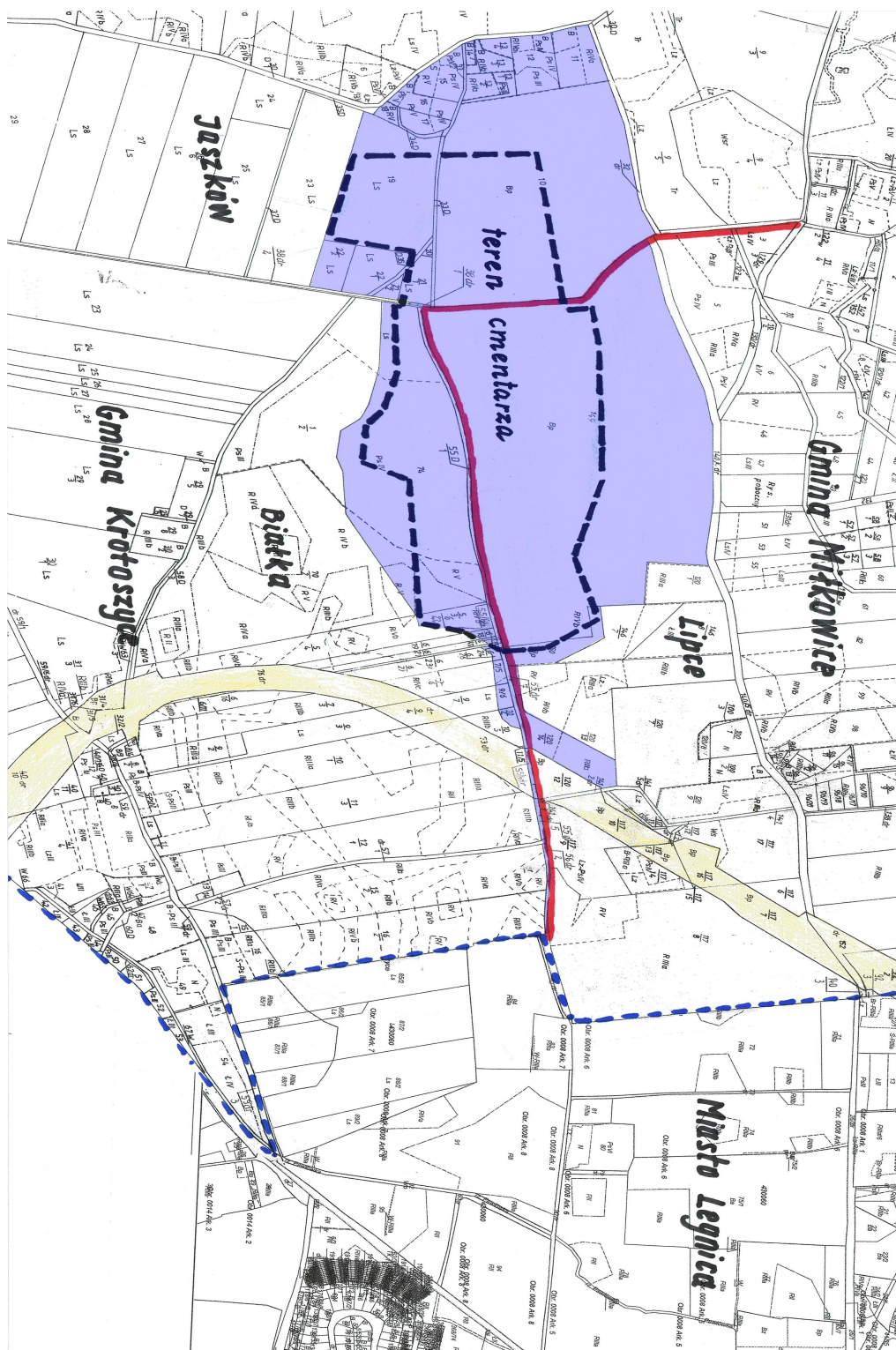
**§ 11.** Wykonanie uchwały powierza się Prezydentowi Miasta Legnicy, w tym wystąpienie do Ministra Administracji i Cyfryzacji za pośrednictwem Wojewody Dolnośląskiego z wnioskiem w sprawie zmiany granic administracyjnych miasta Legnicy.

**§ 12.** Uchwała wchodzi w życie z dniem podjęcia.

Przewodniczący Rady

**Ryszard Kępa**

Załącznik Nr 1 do Uchwały Nr XXVIII/297/13  
Rady Miejskiej Legnicy  
z dnia 28 stycznia 2013 r.



## **Ankieta konsultacyjna**

w sprawie włączenia do miasta Legnicy obszarów: części obrębu ewidencyjnego Białka i części obrębu ewidencyjnego Jaszków z gminy Krotoszyce oraz części obrębu ewidencyjnego Lipce z gminy Miłkowice.

Treść pytania:

***Czy jesteś za zmianą granic Legnicy, polegającą na włączeniu do miasta części obszaru obrębu Białka i obrębu Jaszków z gminy Krotoszyce oraz części obszaru obrębu Lipce z gminy Miłkowice?***

### ***Gmina Krotoszyce, część obrębu Białka***

- Jestem za*
- Jestem przeciw*
- Wstrzymuję się*

### ***Gmina Krotoszyce, część obrębu Jaszków***

- Jestem za*
- Jestem przeciw*
- Wstrzymuję się*

### ***Gmina Miłkowice, część obrębu Lipce***

- Jestem za*
- Jestem przeciw*
- Wstrzymuję się*
  
- Oświadczam, że jestem pełnoletnim mieszkańcem Legnicy*