

Legnica

smart city

NR 3 (36)/2016 MARZEC

LEGNICA.eu

bliżej legniczanie i ich spraw

wydanie
specjalne

NR 4 (36)/2016 KWIECIEŃ

Edukacja

Infrastruktura

Biznes

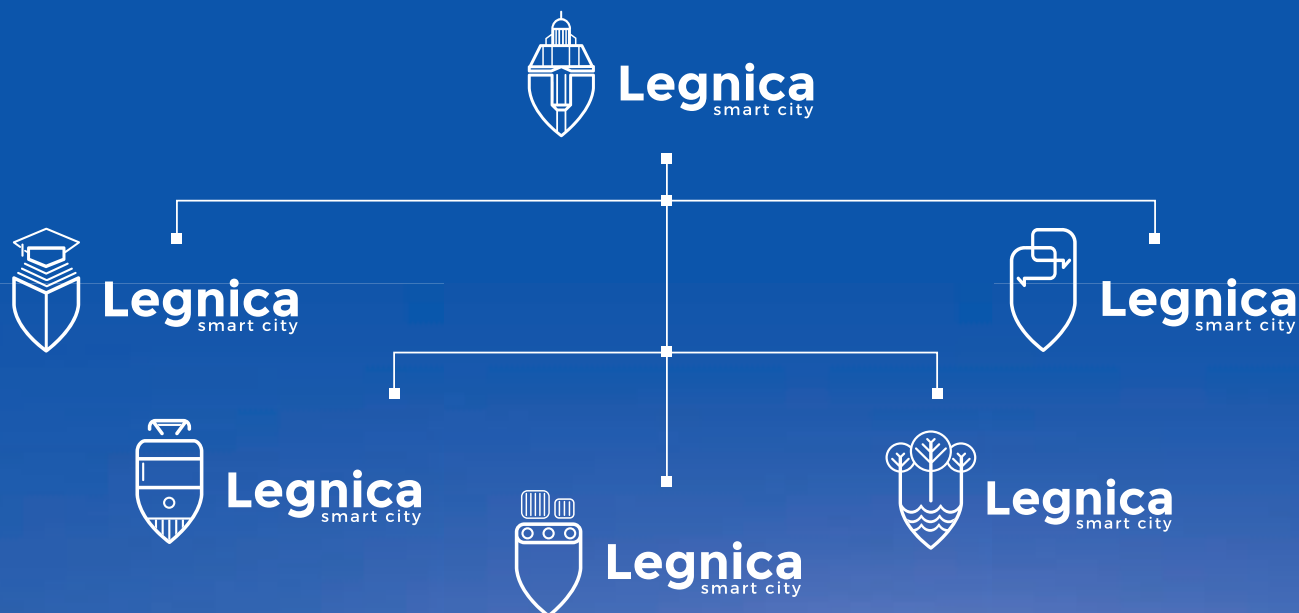
Społeczeństwo

Środowisko



gazeta bezpłatna

Legnica Smart City



Legnica Smart City

 Legnica smart city	 Legnica smart city	 Legnica smart city	 Legnica smart city	 Legnica smart city
SIGMA/SIO/BIP	LEGMAN	KAWKA	E – urząd	Szkolenia i konferencje
Konferencje	ITS	Ekoenergetyka	LBO i konsultacje	Projekty CSR
E – dzienniki	INTRANET	Fromelogic	Miejskie WIFI	Klasy patronackie
Sale multimedialne	Monitoring miejski	Radiowy odczyt liczników	Media społecznościowe	Szkolnictwo zawodowe

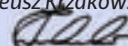
W Smart City małe rzeczy są wielkie

Przyznany Legnicy tytuł Inteligentnego Miasta Roku 2015 to prestiż, ogromna promocja miasta, ale też wyzwanie. Kapituła Forum Smart City doceniła fakt, że miasto, stawiając na nowe technologie, nie zapomina też o społecznej roli projektu inteligentnych miast. Co to są projekty Smart City?

W przypadku Legnicy Smart City to miasto uszyte na miarę, dostosowane do potrzeb mieszkańców i ukierunkowane na to, by, wykorzystując nowe technologie, ułatwiać Państwu życie. Według wspomnianej idei budujemy miasto dla mieszkańców, z ich udziałem i zarządzamy nim w sposób ekologiczny, nowoczesny i efektywny. Wykorzystujemy nowe technologie (informatyczne, telekomunikacyjne), budujemy infrastrukturę, by stworzyć miasto, które jest postępowe i dba o komfort życia mieszkańców. Staramy się edukować, aby z łatwością korzystać z udogodnień i nowych technologii.

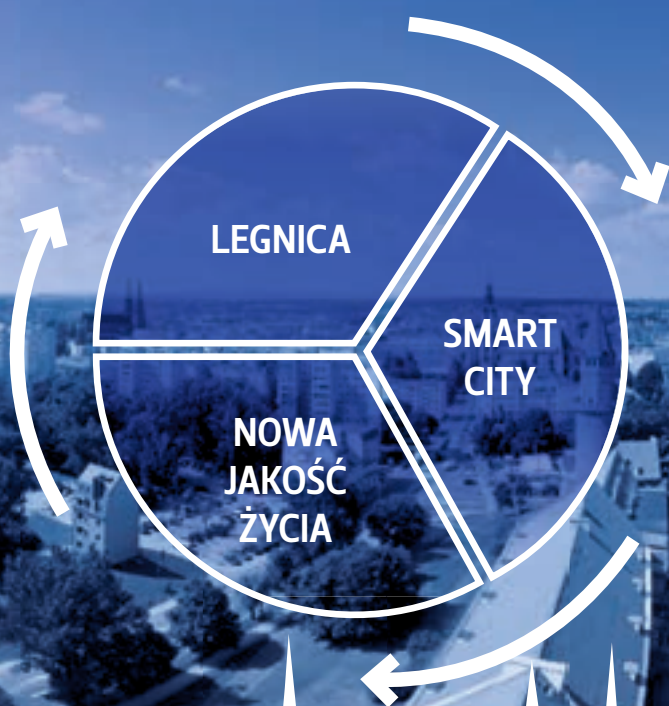
Legnica jest jednym z kilkunastu polskich miast, które podjęło wyzwanie i stawiało czoła trudnościom komunikacyjnym i, by poprawić mobilność miejską, zdecydowało się na realizację bardzo trudnej inwestycji zintegrowanego systemu zarządzania ruchem i transportem publicznym. Tak, ten projekt wpisuje się w rozwiązania smart city, ale – co najważniejsze – to tylko skrawek tego, co Legnica zrealizowała do tej pory – w sferze edukacji, spraw społecznych, infrastrukturalnych, informatycznych i ekologii. Smart city to monitoring wizyjny i hot spoty w mieście, ale też... identyfikacja kibiców na stadionie, e-urząd, aplikacja MyBus, budowanie rozwiązań komunikacyjnych w dialogu z legnickimi taksówkarzami i innymi uczestnikami ruchu. To także możliwość rezerwacji ślubu przez Internet, spotkania z seniorami, którym wręczamy Pudełka Życia czy nowoczesne szkolnictwo zawodowe, umożliwiające legniczanom zdobywanie dobrego zawodu i dobrze płatnej pracy. W smart city małe rzeczy stają się wielkie, bo dotyczą tu i teraz Państwa życia. Razem z mieszkańcami budujemy też nowoczesną gospodarkę.

Dla kogo budujemy Smart City? Dla młodych, dla rodzin, dla seniorów. Mam nadzieję, że wydanie specjalne miesięcznika „Legnica.eu” będzie dla Państwa użytecznym przewodnikiem, ale i sprowokuje Państwa do jeszcze większego społecznego zaangażowania w budowaniu miasta i pozytywnej zmiany naszego najbliższego otoczenia. Dziś stajemy przed ogromnym wyzwaniem zbudowania smart regionu, który będzie wyróżniał się na tle kraju. Smart to nie tylko budowanie, ale też dzielenie się tymi wszystkimi rozwiązaniami, które mogą podnieść jakość życia legniczan i naszych sąsiadów. Bądźmy więc „nośnikami” idei smart, której filarem zawsze bez względu na miejsce był, jest i będzie człowiek – smart-obywatel.

Tadeusz Krzakowski

 prezydent Legnicy



Legnica Smart City





Legnica

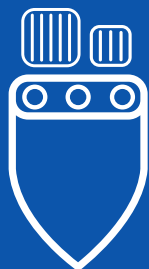
smart city



Edukacja

Czy wiedzą Państwo jak nowoczesne narzędzia wykorzystywane są w legnickich szkołach i przedszkolach? Nabór do przedszkoli przez Internet, hurtownie danych, sale multimedialne, hot spoty w szkołach...





Legnica
smart city

Biznes

Zdobądź dobry zawód

Legnica należy do najbardziej na Dolnym Śląsku rozwiniętych i wyspecjalizowanych ośrodków szkolnictwa zawodowego. To z naszych szkół pochodzą specjaliści poszukiwani na rynku pracy. Powstałe ostatnio Centrum Demonstracyjno – Szkoleniowe Abplanalp w Centrum Kształcenia Praktycznego w Legnicy to tylko jedna z propozycji zdobycia zawodu, o który zabiegają pracodawcy.

Podczas, gdy wiele miast w Polsce likwidowało technika i szkoły zawodowe, w Legnicy poszerzano ofertę i zawierano porozumienia z firmami, by powstawały klasy patronackie (np. z firmą Winkelmann). W Legnicy powstała mapa kształcenia zawodowego i kampania promująca je wśród gimnazjalistów i ich rodziców.



Legnica przyjazna rodzinie

Czy to wyłącznie projekt systemu ulg dla dużych rodzin? Otóż nie. Promujemy w ten sposób lokalne firmy, które chcą uczestniczyć w życiu społecznym miasta.

OSiR

– 2 infokioski, 4 stanowiska komputerowe z dostępem do internetu w Punktach Informacji Turystycznej oraz elektroniczny system sprzedaży biletów i identyfikacji kibica – bezpieczny stadion;
z w/w programów i infokiosków korzysta średnio ok. 10 000 turystów rocznie.

LCK

prowadzi i rozbudowuje nowe serwisy internetowe dla ważniejszych wydarzeń realizowanych cyklicznie. W ramach Letniej Akademii Filmowej Warsztatów Filmu Animowanego prowadzone są warsztaty produkcji filmów w technologii 3D. Opracowana została koncepcja przeznaczenia Baszty Chojnowskiej na potrzeby projektu pod nazwą e-Basza, który zakłada wykorzystywanie najnowszych technologii, w tym IT na potrzeby pracowni do realizowania projektów artystycznych przez mieszkańców miasta.

Galeria Sztuki

– kiosk multimedialny, w którym prezentowana jest wystawa (zdjęcia, opis) eksponowana w Galerii Sztuki w Legnicy
– prowadzi specjalistyczną stronę internetową dotyczącą Legnickiego Festiwalu SREBRA.

Portale internetowe dedykowane tematom:

- Zabytki
- Zieleń miejska/palmiarnia
- LBO
- Legman
- Imprezy w mieście

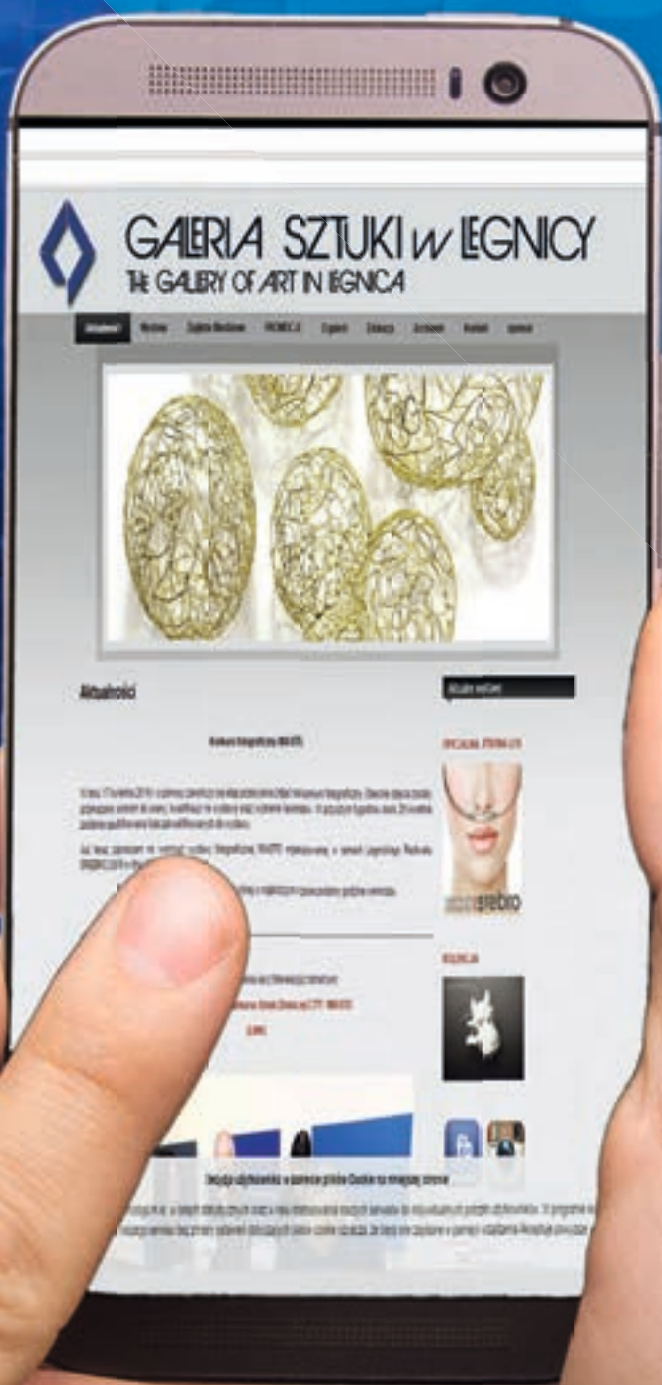
Muzeum Miedzi

wykorzystuje w swojej działalności kioski multimedialne: informacyjne przy wejściu do Muzeum (1), na ekspozycjach (6), kiosk informacyjny „Szlak cystersów”.

Portale społecznościowe

w LBP służą do kontaktów z odbiorcami. LBP należy do Dolnośląskiego Zasobu Bibliotecznego, koordynowanego przez Dolnośląską Bibliotekę Publiczną we Wrocławiu, czytelnik ma dostęp do szybkiej informacji o zbiorach LBP i 37 bibliotek Dolnego Śląska. Udostępnianie zbiorów LBP odbywa się za pomocą Programu ALEPH.

Wirtualny Spacer po Legnicy
<http://legnica.wkraj.pl/>





LEGMAN – MIEJSKA SZEROKOPASMOWA I BEZPIECZNA SIEĆ TELEINFORMATYCZNA

Wymiana informacji między jednostkami miejskimi, tworzenie platform wymiany danych, monitoring, rejestracja obrazu i dźwięku, obsługa imprez masowych, zarządzanie kryzysowe, ITS oraz infrastruktura przeznaczona do udostępnienia innym operatorom telekomunikacyjnym na zasadach komercyjnych lub barterowych).



MONITORING MIEJSKI

Oparty na połączeniach radiowych w technologii LMSD – docelowo połączenia radiowe zastąpione zostaną światłowodowymi, a posiadana infrastruktura radiowa posłuży jako element rozbudowy monitoringu (w tym obrzeża miasta).



ITS

Zintegrowany system zarządzania ruchem i transportem publicznym (informacja przystankowa), tablice zmiennej treści, portal komunikacji miejskiej (wyszukiwanie połączeń) z aplikacją dla smartfonów, portal o stanie komunikacji miejskiej (utrudnienia w ruchu, objazdy), priorytety dla autobusów, stacja pogodowa.



BILET ZINTEGROWANY LEGNICA

– wspólne przedsięwzięcie z Kolejami Dolnośląskimi w ramach łączenia usług transportowych.



APLICKACJE

Ruszył portal i aplikacja its.legnica.eu połączona z aplikacją MyBus, w mieście można też korzystać z płatności za parkingi w mieście za pomocą smartfona

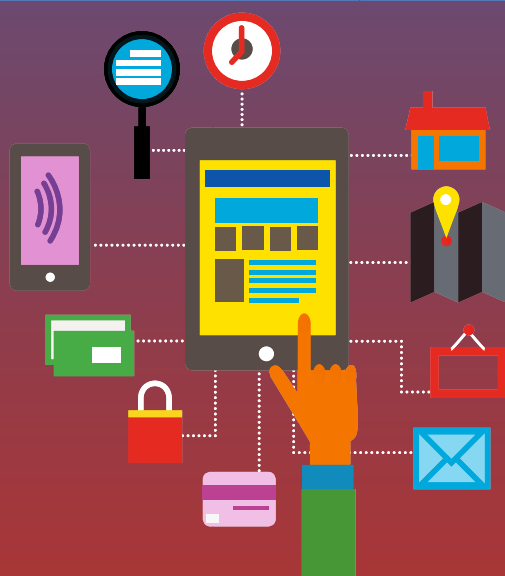






POŁĄCZENIA RADIOWE I KABLOWE

JEDNOSTEK MIEJSKICH – usprawnienie działania administracji i zmniejszenia kosztów. Wszystkie lokalizacje Urzędu spięte są w jedną sieć, korzystają z tych samych zasobów. Jednostki Gminy (ZDM, ZGM, filie LBP, SM) są połączone z siecią urzędu i korzystają z jej zasobów.



UDOSTĘPNIENIE MIESZKAŃCOM E- USŁUG:

System informacji przestrzennej (sip.legnica.eu) np. ewidencyjnej mapy numerycznej, ortofotomapy, miejscowych planów zagospodarowania przestrzennego wraz z treścią uchwał, studium uwarunkowań i kierunków zagospodarowania przestrzennego, mapy tematycznej, mapy akustycznej. W przygotowaniu udostępnienie mieszkańcom zasobu bazy ewidencji dróg wraz z oznakowaniem (organizacja ruchu). Platforma umożliwiająca elektroniczną obsługę prac geodezyjnych (<https://geodeta.legnica.eu/>). Płatność kartą, system kolejkowy w wydziale spraw obywatelskich.



SYSTEMY Z OBSZARU GIS/SIP

służące do analiz przestrzennych oraz demograficznych powiązanych z przestrzenią, na potrzeby zarządzania kryzysowego.

Zarządzanie i ekonomia

Zintegrowany System Wspomagający Zarządzanie Miastem.

Zintegrowany z ePUAP Elektroniczny System Obiegu Dokumentów – wspomaganie obiegu tradycyjnego, np. rejestry. Udostępnienie rejestrów jednostkom podległym Gminy.

System monitoringu wewnątrz urzędu i jego okolicy.

Udostępnienie zasobów ewidencji gruntów i budynków jednostkom podległym.

System ewidencji dróg eDIOM.

Aplikacja umożliwiająca śledzenie i analizę przestrzenną tras przejazdu śmieciarek (na podstawie sygnału GPS) – aplikacja wykorzystywana w GOS do kontroli i rozliczeń.

Integracja w sieci komputerowej wszystkich lokalizacji urzędu i możliwość korzystania przy pracy i obsłudze klienta ze wspólnych zasobów sieciowych.

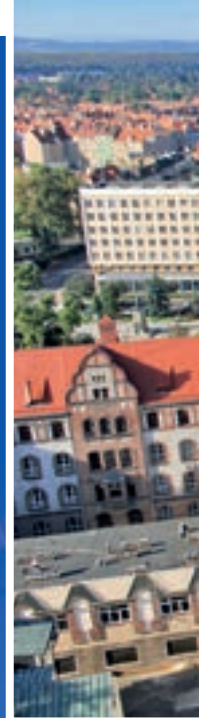
Nowoczesne serwerownie oparte na technologiach wirtualnych oraz wykorzystywany outsourcing usług (np. LBO, www, aplikacje dla szkół, akt prawne własne, systemy informacji prawnej).

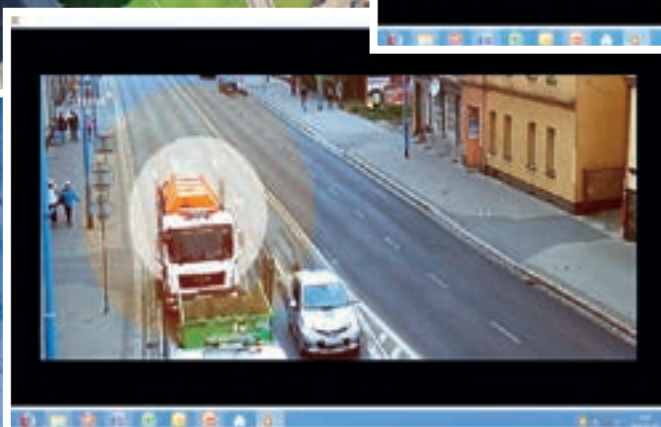
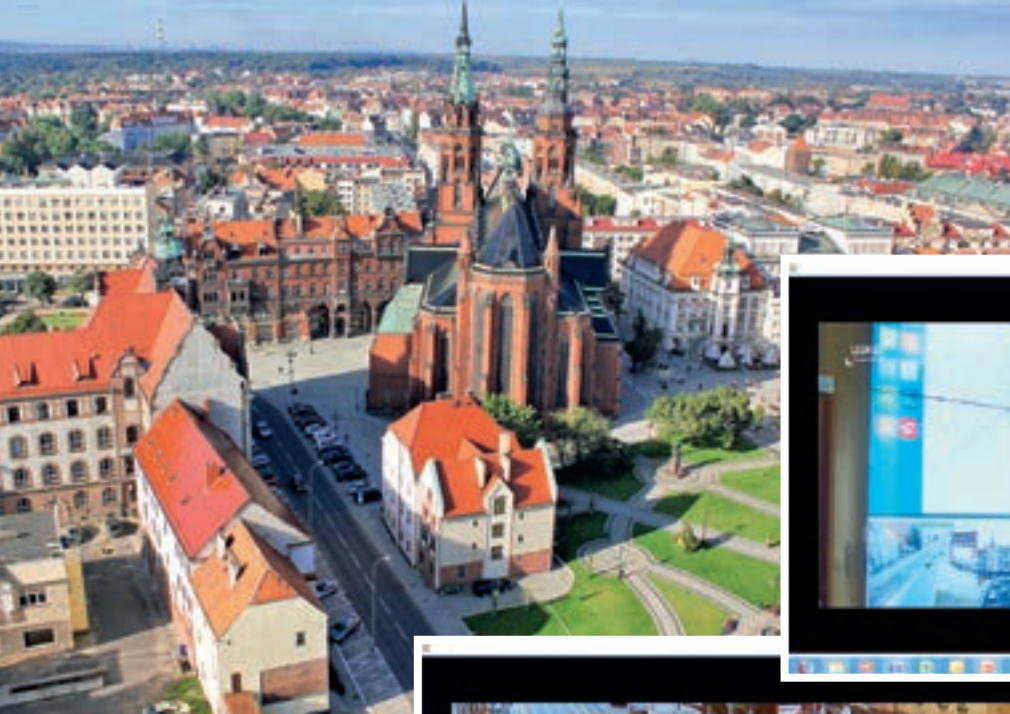
Narzędzia wspomagające pracę urzędnika:

- Intranet (baza wiedzy Urzędnika / Pracownika / Użytkownika systemów IT)
- Helpdesk – zgłaszanie, rozwiązywanie i ewidencja problemów z obszaru IT
- systemy informacji prawnej.

Szkolenia dla użytkowników systemów – prowadzone w formie pogadek i warsztatów przez IT.

Wykorzystywanie w urzędzie otwartego oprogramowania w zamian komercyjnego (LibreOffice zamiast MicrosoftOffice; Linux zamiast MicrosoftWindows, MySQL zamiast MS SQL).





Smart spółki i instytucje

LPWiK – SMART inteligentne rozwiązania dla Legnicy

Zdalny odczyt wodomierzy (nakładki montowane na wodomierzach – integracja z systemem bilingowym usprawnia obsługę klientów i pracę przedsiębiorstwa).

e-BOK (Elektroniczne Biuro Obsługi Klienta, e – faktury, płatności elektroniczne, kontrolowanie zużycia wody przez klienta, zgłaszanie spraw, wniosków do przedsiębiorstwa elektronicznie).

Monitoring sieci wodno – kanalizacyjnej (np. przepompowni ścieków, hydroforni, SUW i napełniania zbiornika czystej wody).

GIS – System Informacji Przestrzennej LPWiK S. A. (zmiany i korekty przebiegu sieci względem map, gromadzenie informacji o sieci kanalizacyjnej, renowacjach, hydrantach itp.)

LPGK – SMART inteligentne rozwiązania dla Legnicy

Bogata strona internetowa LPGK z formularzem kontaktowym do LPGK.

Grobonet – interaktywna mapa cmentarzy komunalnych w Legnicy (możliwość korzystania z internetu).

Infokiosk na Cmentarzu Komunalnym przy ul. Wrocławskiej (szybkie wyszukiwanie kwater).

Dwa terminale płatnicze do kart płatniczych (Zakład Oczyszczania Miasta i Zakład Usług Pogrzebowych).

Spacer multimedialny po Regionalnej Instalacji Przetwarzania Odpadów.

Selektywna zbiórka odpadów (pojemniki na odpady dla legniczan, sortownia odpadów komunalnych – odzyskiwanie surowców wtórnych, kompostownia odpadów biodegradowalnych – powstaje kompost do rekultywacji składowisk odpadów, dla celów rolniczych i ogrodniczych).



Monitoring pojazdów
LPWiK (lepsze
wykorzystanie,
monitorowanie czasu
pracy, zużycia paliwa,
pracy silnika
– optymalizacja i dbałość
o środowisko).



MPK – SMART inteligentne rozwiązania dla miasta

Przyjazne środowisku
silniki i systemy
spalania zgodne
z normą Euro 6.

Poprawiający
bezpieczeństwo
monitoring wizyjny
wewnętrzny
i zewnętrzny.

Dostosowanie
do przewozu osób
niepełnosprawnych.

Płatności kartą za
wszelkie usługi.

Aplikacje CallPay
umożliwiające zakup
biletów przez telefon.

Komputery pokładowe
umożliwiające
łącność z systemem
zarządzania ruchem.

Aplikacja MyBus
z informacjami
dla pasażerów.





1. Program KAWKA – likwidacja niskiej emisji wspierająca wzrost efektywności energetycznej i rozwój rozproszonych odnawialnych źródeł energii.
2. Plan Gospodarki Niskoemisyjnej z Elementami Mobilności Miejskiej.
3. Program Ograniczenia Niskiej Emisji dla miasta Legnicy.
4. Program Ochrony Środowiska dla miasta Legnicy do 2020 r.
5. Program Ochrony Środowiska przed hałasem dla miasta Legnicy do 2017 r.
6. Mapa akustyczna dla miasta Legnicy.
7. Wykaz pomników przyrody i użytków ekologicznych.
8. Harmonogram odbioru odpadów komunalnych.
9. Mapa z lokalizacją punktów selektywnej zbiórki odpadów komunalnych.
10. Druki deklaracji o wysokości opłat za gospodarowanie odpadami komunalnymi.
11. Fromelogic – program śledzący wozy do odbioru odpadów.
12. Rejestr działalności regulowanej w zakresie odbierania odpadów komunalnych.



Dialog społeczny

Legnicki Budżet Obywatelski to:



Legnica
smart city



spotkania
z mieszkańcami
i wsłuchanie się
w ich potrzeby

projekty
w 11 obszarach
miasta według
specjalnego
podziału

tworzenie
miejsc, których
chcą i potrzebują
mieszkańcy

integracja
i budowanie więzi
lokalnych

LBO
oparte jest na modnym
obecnie i stosowanym
w Smart City PLACEMEKING'u
– trendzie polegającym na
tworzeniu miejsc w przestrzeni
publicznej na potrzeby
lokalnej społeczności.



facebook

/MiastoLegnica

Miasto Legnica | Strona główna



LEGNICA

z nią zawsze
po drodze



Tu jesteśmy

Oś czasu

Informacje

Zdjęcia

Opinie

Więcej ▼

**Facebook
profil:
Miasto Legnica
12 000 fanów**

OD 24 000 DO 257 000 OSÓB
- CAŁKOWITY ZASIĘG DZIENNY



Instagram

**Nasza Klasa
profil: Miasto Legnica
21 000 znajomych**

**Instagram
profil: miasto_legnica
540 obserwujących**

E-senior

Polityka senioralna:
Uniwersytety
Trzeciego Wieku
Seniorka 2015

E-podręcznik
dla seniorów

Usprawnienie
i ujednolicenie
usług opiekuńczych
wobec seniorów

Lokalny
Inkubator Organizacji
Pozarządowych integruje
w wolontariacie legnickich
seniorów i młodzież; Centrum
Wolontariatu Samarytanin,
Spynacz, Legnickie
Stowarzyszenie Amazonki,
„Agata”, TPD

Aktywizacja
seniorów
i włączanie
ich w realizację
projektów
miejskich/
kulturalnych

Niemal
3000 Pudełek
Życia rozdanych
seniorom i osobom chorym.
Małe, ale może uratować
życie – dane ze schorzeniami
zamknięte i schowane
w lodówce, by – w razie
potrzeby (np. załabnięcia)
służby medyczne wiedziały,
jakie mamy problemy
zdrowotne.

Wolontariat/
współpraca
z parafiami
legnickimi

Akademia
e- Seniora
UPC (kursy
komputerowe
dla 50+)



my
BUS

AUTOBUS W TWOIM TELEFONIE

pobierz aplikację i bądź na bieżąco
z rozkładem jazdy MPK

inteligentne
rozwiązania dla
e-obywatela

Dostępna dla
Android



Pobierz z
App Store



Web wersja dla
Windows Phone

