

bliżej legniczan i ich spraw

magazyn miejski

# LEGNICA.eu

NR 8 (40) wrzesień/2016



gazeta bezpłatna



Ille kosztuje  
miasto?

Głosujmy  
w LBO 2017!

Takie imieniny  
tylko w Legnicy

# Inteligentna Legnica – dobra do życia

O SMART CITY, NOWEJ FORMULE SPOTKAŃ Z MIESZKAŃCAMI ORAZ  
O TYM, ILE KOSZTUJE MIASTO Z PREZYDENTEM LEGNICY  
**TADEUSZEM KRZAKOWSKIM** ROZMAWIA EWA SZCZECIŃSKA-ZIELIŃSKA



**Miał Pan tremę, reprezentując nasz kraj podczas bloku poświęconego idei inteligentnych miast na Forum Ekonomicznym w Krynicy?**

■ ■ ■ Nie chcę tego nazywać tremą. Gdzieś tam w Polsce mówią, że Krzakowski wie dużo o smart city. Ja wolę poznawać nowe trendy, niż o nich mówić, ale czuję się w obowiązku promować inteligentne rozwiązania dla miast, bo to zmienia jakość życia ich mieszkańców. Cieszy mnie, że zyskują one coraz więcej zwolenników. I zgadzam się z niektórymi krytycznymi opiniami o wykorzystywaniu tych haseł jako formy promocji wszystkiego. Od kilku lat pasjonuje mnie obszar smart city i moje wnioski są takie, że wiele osób mylnie kojarzy go jedynie z nowoczesnymi technologiami.

**Zawsze staram się być do-  
stępny i myślę,  
że przy-  
zwyczailem  
legniczan do  
bezpośrednich  
relacji. Mówi-  
my sobie dzień  
dobry, ale nie  
kończymy na  
tych dwóch  
słowach.**

A technologie to tylko narzędzie. U podstaw idei inteligentnych miast zawsze jest człowiek i jego potrzeby. To z nim i dla niego trzeba tworzyć miasta przyszłości. Dialog, e-komunikacja, edukacja – bez tego nie istnieje rzecz najważniejsza – platforma do rozmowy. A właśnie tworzenie przestrzeni dialogu umożliwia rozwój i postęp. Inteligentna Legnica jest przyjazna i dobra do życia.

**Jak Pan ocenia swoje relacje w mieszkańcami?**

■ ■ ■ Zawsze staram się być do-  
stępny i myślę, że przyzwyczailem

legniczan do bezpośrednich relacji. Mówimy sobie dzień dobry, ale nie kończymy na tych dwóch słowach. Zawsze jest temat do rozmowy, bo słucham, ale też jestem słuchany. Jednak z pewnością zawsze pozostaje pewien niedosyt. Jestem ciekaw, czy nowa formuła spotkań z mieszkańcami im samym przypadnie do gustu.

**„Twarz w twarz” – nie brzmi nieco konfrontacyjnie?**

■ ■ ■ Brzmiałoby, gdybym był prezydentem, który po wielu latach zarządzania miastem, zdecydował się albo został zmuszony „pójść do ludzi”. A ja przecież od kilkunastu lat regularnie się z nimi spotykam. A do tego, szczególnie w ostatnich latach, jestem jeszcze bardziej otwarty na e-komunikację. Jestem w sieci, w radiu, w mediach, ale.... No właśnie. Nowoczesne rozwiązania, jako nieco odpodmiotowane, nie zastąpią mi spotkań z legniczanami twarzą w twarz. Uścisk dłoni, nieraz spojrzenie podczas gorącej dyskusji – to buduje prawdziwe relacje. Ja je już mam. Ale mogę zbudować kolejne i rozszerzyć swą wiedzę, jak udoskonalać funkcjonowanie miasta.

**Co będzie wyróżniać te spotkania?**

■ ■ ■ Każde będzie inne i z pewnością w jakimś sensie innowacyjne. Bo te nowoczesne technologie, o których mówiliśmy, muszą jednak znaleźć odbiorców. Młodym ludziom pokażemy, jak spełnić się, tworząc startupy, czyli odważne, pozornie szalone idee, dzięki którym może... staną się milionerami przed 25. rokiem życia. Chcemy też chronić młodych przed przemocą



**Redaktor naczelny:**  
Arkadiusz Rodak

**Wydawca:** Gmina Legnica

**ISSN** 2299-8659

**Adres redakcji:**  
pl. Słowiański 8; 59-220 Legnica  
tel. 76 721 23 62  
e-mail: redakcja@legnica.eu  
www.legnica.eu

**Zdjęcia:**  
archiwum fotograficzne UM

**Druk:** Drukarnia JAKS  
ul. Bogedaina 8  
50-514 Wrocław

Magazyn Miejski „Legnica.eu” dostępny  
jest także w wersji elektronicznej na  
stronie internetowej [www.legnica.eu](http://www.legnica.eu).



w sieci, nauczymy ich, jak nie stać się ofiarą cyberprzemocy. Pójdziemy też do rodzin z dziećmi, aby jeszcze bardziej poznać ich potrzeby. A seniorów zaangażujemy w projekt tak, by to oni przyjęli rolę kreatorów tych spotkań. Pragnę czerpać wiedzę z kontaktów z mieszkańcami, ale też przekazywać informacje, które pozwolą zrozumieć finanse i rozwój miasta. Czy wiemy np., ile kosztuje budowa metra ścieżki rowerowej albo chodnika?

**No właśnie, ile kosztuje miasto?**

■ ■ ■ To opracowanie, zawarte w naszym miesięczniku, ma zwiększyć wiedzę legniczian o wydawaniu publicznych pieniędzy. Posługujemy się oczywiście przykładami z wybranych dziedzin. Wyliczyliśmy np., jaki jest miesięczny koszt utrzymania dzieci w szkołach, ale pokazujemy też średnie miesięczne wynagrodzenie w niemal każdym sektorze. Opracowanie jest dostępne również w internecie na [www.legnica.eu](http://www.legnica.eu). Zapraszam do lektury i do wyrażania swoich opinii. Każda uwaga będzie dla mnie cenna. ■

## MASZ PYTANIE?

**ZADAJ JE! DZISIEJSZA ROZMOWA  
NIE WYCZERPUJE TEMATÓW  
DOTYCZĄCYCH LEGNICY.  
CZEKAMY NA PAŃSTWA MAILE –  
[pr@legnica.eu](mailto:pr@legnica.eu)**





# Jak po Legnicy, to rowerem miejskim



legnicki rower miejski



**ROWER MIEJSKI BARDZO SZYBKO STAŁ SIĘ SZLAGIEREM. CHĘTNIE NIM JEŹDZIMY DO PRACY, DO SKLEPU, CZY NA WYCIĘŻKĘ. NIEKTÓRZY Z NAS WYPOŻYCZAJĄ TEN POJAZD NAWET KILKARAZY DZIENNIE.**

■ ■ ■ – Jest wygodny, fajnie się nim można przemieszczać po mieście – cieszy się legniczanka Maria Jurkowska. – A sposób wypożyczenia jest bardzo prosty.

– Gdy jest ładna pogoda, wypożyczam rower i wracam nim do domu na Piekary – dodaje Jerzy Iwański. – Jest zdrowiej i przyjemniej niż samochodem.

Pilotażowy system Legnickiego Roweru Miejskiego uruchomiony został w połowie sierpnia i potrwa do połowy listopada. Za obsługę projektu odpowiada firma Nextbike Polska. Do dyspozycji wypożyczający mają 21 pojazdów i cztery stacje – wypożyczalnie.

– To kolejne dobrze przyjęte przez mieszkańców, nowoczesne rozwiązanie z obszaru smart city – mówi prezydent Tadeusz Krzakowski. – Legniczanie je polubili i chcą mieć miejskie rowery, które ułatwiają im poruszanie się po mieście. To wygodna i tania forma publicznego, ekologicznego transportu. Dlatego chcemy rozbudować ten system w przyszłości.

## Tysiąc biletów zintegrowanych

Minął rok od kiedy nasze miasto jako pierwsze w regionie wprowadziło „Bilet zintegrowany Legnica”, czyli tani i przyjazny sposób na podróżowanie. Mieszkańcy cenią sobie ten sposób podróżowania, o czym świadczy, że tylko w pierwszej połowie tego roku kupili blisko tysiąc takich biletów.

■ ■ ■ Partnerami projektu są miasto, Miejskie Przedsiębiorstwo Komunikacyjne i Koleje Dolnośląskie. Bilet uprawnia do przejazdów autobusami MPK w Legnicy we wszystkie dni miesiąca,

na wszystkich liniach komunikacji miejskiej, a jednocześnie do przejazdów pociągami Kolei Dolnośląskich na trasie wskazanej na biletach.

– Jesteśmy bardzo zadowoleni z efektów – podkreśla Piotr Rachwański, prezes Kolei Dolnośląskich. – Legnica była pod tym względem pionierem.

– Od początku nie mieliśmy żadnych wątpliwości, że system się sprawdzi i będzie się rozwijał – mówi zastępca prezydenta Legnicy, Jadwiga Zienkiewicz. – Dane statystyczne potwierdzają, że warto było wprowadzić

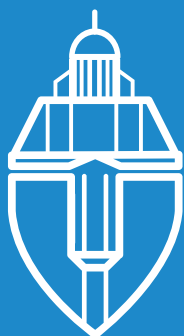


ulgi przejazdowe zarówno przez samorząd miejski, któremu podlega MPK, jak i wojewódzki,

do którego należą Koleje Dolnośląskie.

**LEGNICA**  
z nią zawsze po drodze

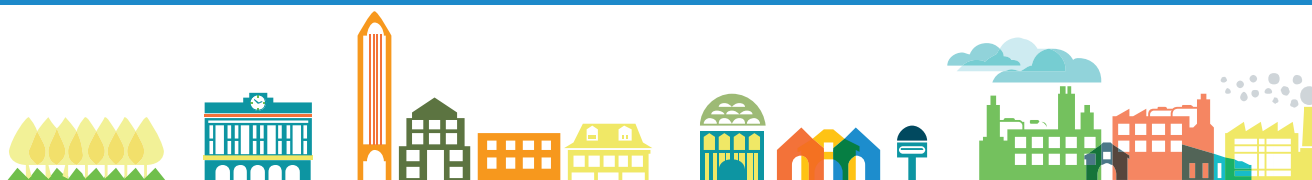
**LEGNICA**  
z nią zawsze po drodze



**Legnica**  
smart city

# Ile kosztuje miasto?

wybrane dziedziny w 2015 roku



## Dochody i wydatki budżetu miasta Legnicy ogółem w 2015 r.

dochody  
453,2 mln zł

wydatki  
451,3 mln zł

nadwyżka  
1,9 mln zł

## Wpływy do budżetu Legnicy z tytułu płaconych przez mieszkańców podatków w 2015 r., w przeliczeniu na jednego mieszkańca

podatek dochodowy  
od osób fizycznych (PIT)  
1038 zł

podatek  
od nieruchomości  
635 zł

podatek dochodowy  
od osób prawnych (CIT)  
90 zł



## Struktura wydatków z budżetu miasta w 2015 r.

Oświata i wychowanie - 167,1 mln zł

Pomoc społeczna - 78,3 mln zł

Transport i łączność - 66,1 mln zł

Gospodarka komunalna i ochrona środowiska - 26,6 mln zł

Administracja publiczna - 25,8 mln zł

Kultura i ochrona dziedzictwa narodowego - 19,6 mln zł

Edukacyjna, opieka wychowawcza - 18,1 mln zł

Bezpieczeństwo publiczne i ochrona przeciwpożarowa - 12,9 mln zł

Gospodarka mieszkaniowa - 9,2 mln zł

Pozostałe zadania w zakresie polityki społecznej - 9,1 mln zł

Kultura fizyczna - 6,7 mln zł

Obsługa długu publicznego - 5,3 mln zł

Ochrona zdrowia - 3,9 mln zł

Działalność usługowa - 1,7 mln zł

Urzędy naczelnych organów władzy państwowej - 506 tys. zł

Różne rozliczenia - 335 tys. zł

Turystyka - 8 tys. zł

Obrona narodowa - 2.4 tys. zł



## Średnie wynagrodzenia w administracji



1000 2000 3000 4000 5000 6000 7000 8000 9000 10000 11000 12000 13000

8678 zł netto

Prezydenta Miasta Legnicy

4959 zł netto

dyrektora wydziału Urzędu Miasta

3730 zł netto

kierownika referatu Urzędu Miasta

2988 zł netto

głównego specjalisty Urzędu Miasta

2478 zł netto

inspektora Urzędu Miasta

5067 zł netto

komendanta Straży Miejskiej

2040 zł netto

strażnika miejskiego

13166 zł netto

prezesa spółki komunalnej

2741 zł netto

pracownika spółki komunalnej

4345 zł netto

dyrektora szkoły

2901 zł netto

nauczyciela z minimum 10-letnim stażem

2412 zł netto

pracownika administracji szkoły

średni miesięczny koszt utrzymania dziecka w żłobku

1 140 zł



dopłata miasta **919 zł**

średni miesięczny koszt opieki nad dzieckiem w publicznym przedszkolu

973 zł



dopłata miasta **744 zł**

średni miesięczny koszt utrzymania ucznia szkoły podstawowej

673 zł



dopłata miasta **228 zł**



średni miesięczny koszt utrzymania ucznia gimnazjum

833 zł



dopłata miasta **371 zł**

średni miesięczny koszt utrzymania ucznia liceum

711 zł



dopłata miasta **233 zł**

średni miesięczny koszt utrzymania ucznia szkoły zawodowej

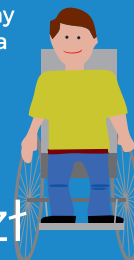
775 zł



dopłata miasta **204 zł**

średni miesięczny koszt utrzymania ucznia szkoły specjalnej

3 484 zł



dopłata miasta **643 zł**

## Szkoły i przedszkola niepubliczne (prywatne):

**Miesięczna dotacja z budżetu miasta na 1 dziecko uczęszczające do:**

- niepublicznego przedszkola lub oddziału przedszkolnego: 574,45 zł – 603,99 zł
- punktu przedszkolnego: 306,37 zł – 322,13 zł

**Miesięczna dotacja z subwencji oświatowej na ucznia:**

- Liceum Mistrzostwa Sportowego Miedź Legnica – 920,35 zł
- Gimnazjum Mistrzostwa Sportowego Miedź Legnica – 901,78 zł
- Zasadniczej szkoły zawodowej dla młodzieży – 571,13 zł
- Liceum Ogólnokształcącego dla młodzieży – 478,30 zł
- Gimnazjum dla młodzieży – 462,20 zł
- Szkoły podstawowej – 444,42 zł
- Technikum uzupełniającego dla dorosłych – 347,07 zł – 378,88 zł
- Policealnej szkoły dla młodzieży: medyczna – 343,60 zł – 385,09 zł
- Policealnej szkoły dla dorosłych: medyczna – 343,60 zł – 385,09 zł
- Gimnazjum dla dorosłych – 273,80 zł – 391,13 zł
- Niemedyczne – 156,93 zł – 175,39 zł
- LO dla dorosłych – 136,79 zł – 143,21 zł





## Roczne koszty utrzymania basenów

Basen kryty „Delfinek”

1 832 379 zł

Basen kryty „Bąbelek”

1 376 099 zł

Basen kryty w Zespole Szkół Budowlanych

244 749 zł

Basen otwarty przy ul. Stromej

105 806 zł

Basen otwarty przy ul. Radosnej

90 625 zł

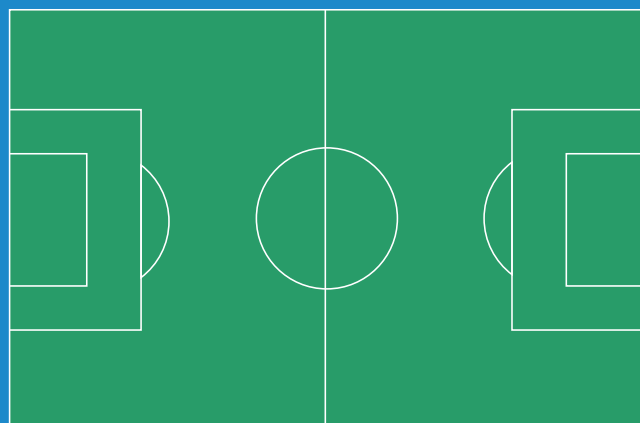


**Roczny koszt utrzymania OSIR**  
3,2 mln zł



**Roczny koszt utrzymania stadionu**  
**im. Orła Białego w 2015 r.**

977 tys. zł



**Stypendia prezydenta**  
**dla sportowców w 2015 r.**  
727 tys. zł

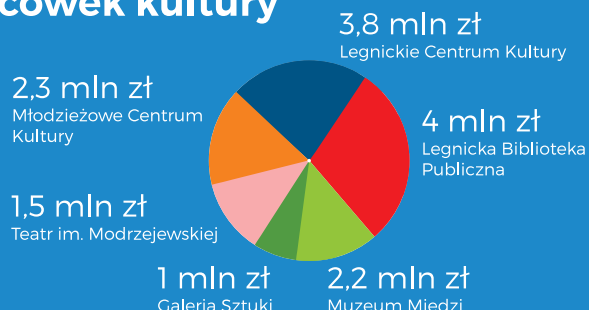


**Roczny koszt utrzymania**  
**Skateparku przy ul. Cynkowej**  
22 tys. zł

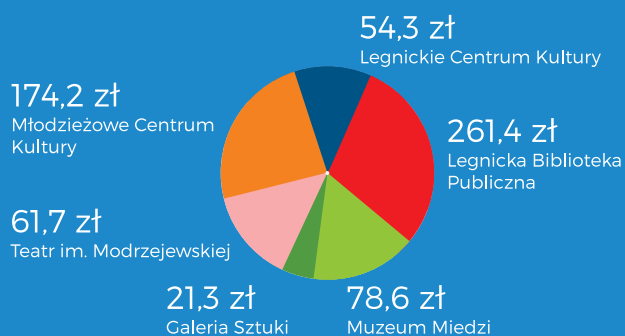


**Budowa boisk sportowych**  
**przy Szkole Podstawowej nr. 6**  
**w Legnicy**  
870 tys. zł

## Roczna wysokość dotacji gminy Legnica na działalność legnickich instytucji i placówek kultury



## W przeliczeniu na jednego widza/uczestnika wydarzeń



## Koszt największych (niebiletowanych) wydarzeń organizowanych przez legnickie instytucje kultury



Dni Legnicy 2015  
419,1 tys. zł



„Satyrykon”  
374 tys. zł



24. Legnicki Festiwal Srebro  
182,2 tys. zł



Ogólnopolski Turniej Chórów  
Legnica Cantat  
152,2 tys. zł

## Coroczne nagrody Prezydenta Miasta

W Ogólnopolskim Przeglądzie Malarstwa Młodych **PROMOCJE**  
**2 500 zł**

Nagrody rzeczowe dla laureatów Legnickiej Akademii Filmowej, o wartości  
**3 000 zł**



W Legnickim Festiwalu Srebra  
**3 000 zł**  
+ kilogram srebra



Dla laureata II miejsca „Legnicy Cantat”  
**3 000 zł**



Dla wybranego uczestnika „SATYRYKONU”  
**4 000 zł**



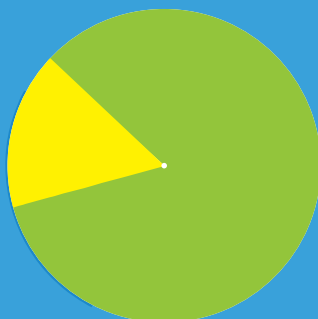
Nagroda rzeczowa w konkursie Legnicka Książka Roku, o wartości  
**1 600 zł**





Miesięczny koszt usług opiekuńczych: 535 306 zł, w tym:

odpłatność osób  
korzystających  
**79 894 zł**



dopłata miasta  
**455 412 zł**



## Miesięczny koszt utrzymania

1 114 zł

w całości ze  
środków gminy

dziecka w świetlicy terapeutycznej  
(średni koszt dla świetlic przy  
ul. Brackiej 16 i ul. Jaworzyńskiej 77)

4 433 zł

w całości ze  
środków gminy

podopiecznego w Domu Dziecka  
(ul. Wandy 10)

1 117 zł

dopłata miasta  
1 102 zł

podopiecznego w Noclegowni  
(ul. Przemysłowa 5)

5 053 zł

dopłata miasta  
3 600 zł

mieszkańca w Domu Pomocy  
Społecznej dla Dorosłych  
(ul. Grabskiego 11)

6 511 zł

dopłata miasta  
3 693 zł

mieszkańca Domu  
Pomocy Społecznej  
dla Dzieci (ul. Kubusia  
Puchatka 4)

## Mieszkania socjalne

Średnia stawka czynszu w budynku socjalnym  
**0,66 zł / m<sup>2</sup>**

Średnia miesięczna dopłata miasta do mieszkań socjalnych: **27 tys. zł** (średnio 111 zł na mieszkanie)



## Mieszkania komunalne

Liczba mieszkań komunalnych w Legnicy: **5913**



Roczne wydatki na utrzymanie mieszkań i budynków komunalnych (koszty bieżącej eksploatacji, koszty remontów i konserwacji, koszty inwestycji): **20,6 mln zł**



Stawka bazowa czynszu w budynku komunalnym: **3,93 zł/m<sup>2</sup>**  
(stawka zmienia się - zmniejsza lub zwiększa - w zależności m.in. od lokalizacji mieszkania, dostępu do mediów, łazienki itd. i waha się w granicach od 1,97 zł do 5,90 zł za m<sup>2</sup>)

Czynsz wyliczony dla przykładowych mieszkań o zbliżonej powierzchni, z najwyższą i najniższą jednostkową stawką czynszu:

- najniższa stawka: ul. Kartuska 7 - **125,57 zł (63,74 m<sup>2</sup> x 1,97 zł/m<sup>2</sup>)**
- najwyższa stawka: ul. Parkowa 12 - **375,24 zł (63,60 m<sup>2</sup> x 5,90 zł/m<sup>2</sup>)**

## TBS-y

Średnia stawka czynszu w budynku TBS  
**9,34 zł / m<sup>2</sup>**

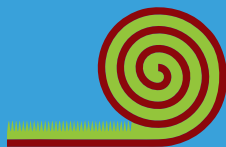




Koszt zakupu drzewa  
wraz z jego pielęgnacją (rok)  
**900 zł - 5 tys. zł**



Wykonanie trawnika z rolki  
**28 zł / m<sup>2</sup>**



Wykonanie trawnika siewem  
**14 zł / m<sup>2</sup>**



Koszt utrzymania wszystkich  
fontann w mieście  
**6,5 tys. zł / m-c**



Koszt jednorazowego koszenia  
trawników w całym mieście  
**300 tys. zł**



Obsadzenie i pielęgnacja  
rabat kwiatowych  
**620 zł / 10 m<sup>2</sup>**



Utrzymanie Lasku Złotoryjskiego  
**10,6 tys. zł / m-c**

Utrzymanie Parku Miejskiego  
**43 tys. zł / m-c**

Utrzymanie zieleni centrum (16 ha)  
**35,7 tys. zł / m-c**

Utrzymanie zieleni osiedlowej  
na terenie miasta (32 ha)  
**33,5 tys. zł / m-c**

Budowa placu zabaw  
**ok. 200 tys. zł**



Średni koszt zakupu wraz  
z montażem kosza na śmieci  
**600 zł - 1,2 tys. zł**



Średni koszt zakupu wraz  
z montażem ławki parkowej  
**1,2-1,7 tys. zł**



Koszt zakupu wraz z montażem  
stojaka na rower  
**1 tys. zł**



Zakup choinki  
bożonarodzeniowej  
**70 tys. zł**



Konserwacja iluminacji świątecznej  
w centrum miasta  
**65 tys. zł / 2 m-ce**



Zakup i montaż świątecznej  
dekoracji „Pociąg”  
**15 tys. zł**

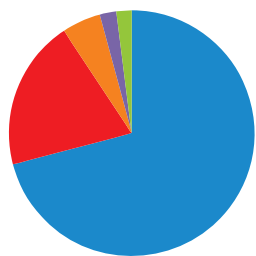




**Łączna długość dróg w Legnicy:  
278,74 km**

Wszystkie są utrzymywane z budżetu miasta

**Na terenie Legnicy przebiegają drogi:**



197,29 km - **gminne**

55,35 km - **powiatowe**

14,1 km - **krajowe**

6,1 km - **wojewódzkie**

5,6 km - **wewnętrzne**

Koszt ustawienia  
znaku drogowego  
**288 zł**



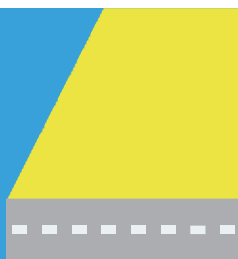
Miesięczny koszt  
utrzymania sygnalizacji  
światłnej w mieście  
**33,6 tys. zł**



Budowa 1 miejsca  
parkingowego  
**5 tys. zł**



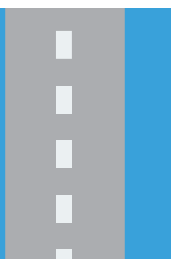
Miesięczny koszt  
oświetlenia 100 m.  
drogi jednojezdniowej  
**30,5 tys. zł**



Budowa 100 mb ścieżki  
rowerowej  
**ok. 32 tys. zł**



Miesięczny koszt  
sprzątania 100 m  
drogi  
**1,2 tys. zł**



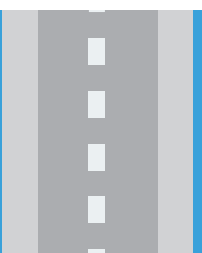
Miesięczny średni koszt  
odśnieżania odcinka  
100 m drogi  
**5 tys. zł**



Średni koszt zakupu  
wraz z montażem  
latarni ulicznej  
**ok. 8,5 tys. zł**



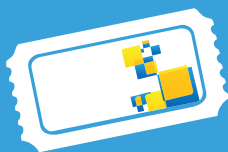
Budowa 1 m kw.  
chodnika  
**ok. 180 zł**





Roczne przychody ze sprzedaży biletów MPK w 2015 r.

**11,3 mln zł**



Roczne całkowite koszty prowadzenia komunikacji miejskiej w 2015 r.

**22,4 mln zł**

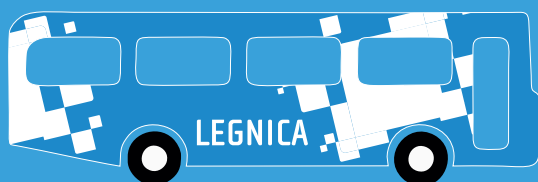
Dopłata miasta do MPK

**10,6 mln zł**



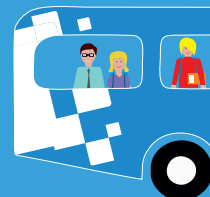
Koszt zakupu autobusu 12-metrowego

**1 mln zł**



Liczba przewiezionych pasażerów komunikacji miejskiej w 2015 r.

**13,5 mln osób**



Koszt jednego wozokilometra

**6,76 zł**

w tym dopłata miasta

**3,03 zł**



Koszt zakupu wraz z montażem jednej wiaty przystankowej

**12 tys. zł**

Wydatki na naprawy zniszczonych wiat przystankowych poniesione w 2015 r.

**44 tys. zł**



Liczba przystanków: **209**

Liczba wiat przystankowych: **120**





Miesięczny koszt utrzymania  
Strażnika Miejskiego

**2 888 zł**

Liczba patroli Straży  
Miejskiej w 2015 r.:

**2245**



Miesięczny koszt  
dodatkowych patroli  
Policji w 2015 r.

**6 666 zł**



Liczba podjętych przez Straż Miejską interwencji w 2015 r.: **14424**

Interwencje Straży Miejskiej dotyczyły:

Zagrożenia w ruchu drogowym - 1706

Zwierząt - 921

Pozostałe zgłoszenia - 914

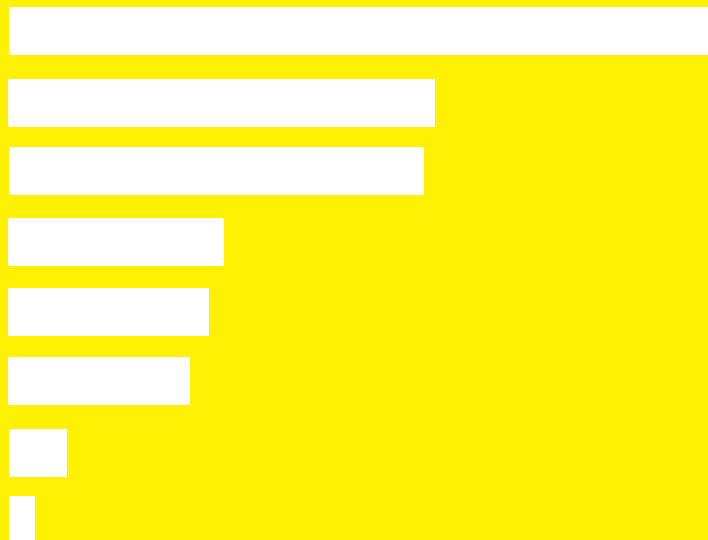
Zagrożeń życia i zdrowia - 539

Ochrony środowiska i gospodarki odpadami - 473

Zakłócania porządku publicznego - 411

Zagrożeń pożarowych (katastrof) - 137

Awarii technicznych - 56



Sygnalizacja sterowania  
ruchem na skrzyżowaniach  
ulic i przejściach  
**44 szt.**



Miesięczny koszt utrzymania jednej  
kamery monitoringu miejskiego  
wraz z obsługą  
**444 zł**





# Takie imieniny tylko w Legnicy

NA IMIENINY ULICY NAJŚWIĘTSZEJ MARII PANNY PRZYSZŁY TYŚIĄCE LEGNICZAN I GOŚCI Z INNYCH MIEJSCOWOŚCI. JUBILATKA TRADYCYJNIE JUŻ URACZYŁA NAS WSPANIAŁĄ MUZYKĄ, ZABAWĄ I KUCHNIĄ. BYŁO TO WYDARZENIE KULTURALNO – TOWARZYSKIE, KTÓRE NA DŁUGO POZOSTANIE W PAMIĘCI.

I Z NIECIERPLIWOŚCIĄ CZEKAMY NA PRZYJĘCIE ZA ROK. BO NA TAKICH IMIENINACH SIĘ BYWA.





# Głosując w LBO, zmieniasz miasto na lepsze

## Projekty zakwalifikowane do

### Obszar nr 1 - Północny

1. Budowa chodnika przy budynku na ul. Bytomskiej 1.
2. Kolorowy Zakątek – odnowa placu zabaw przy skrzyżowaniu ul. Smolarskiej i Rymarskiej na Starych Piekarach.
3. „Kolorowe podwórko na Czarnym Dworze I” – plac zabaw dla dzieci przy zbiegu ulic Głogowskiej, Prusa, Kraszewskiego i Kochanowskiego.
4. Budowa miejsc postojowych oraz przebudowa chodnika dla mieszkańców osiedla bloków przy ulicy Bydgoskiej nr 24, 26, 28.
5. Nowoczesny ogródek jordanowski dla trzech pokoleń: dziecko + dorosły, młodzież, seniorzy.

### Obszar nr 2 - Piekary 1

1. Mini Park Piekary z altaną oraz leżakami do opalania.
2. Przebudowa ul. Bieszczadzkiej 1,3,5,7 - Szczyśliwi mieszkańcy i bezpieczna okolica.
3. Bezpieczny i nowoczesny plac zabaw dla małych dzieci, przy SP nr 16.
4. Przebudowa ścieżek między ul. Karkonoską i Pomorską oraz ich oświetlenie.
5. Przebudowa nawierzchni ulicy Skowronkowej (bez chodników).
6. Budowa nawierzchni (bez chodników) ulicy Drozdowej na odcinku od ul. Kruczej do Szpakowej.

### Obszar nr 3 Piekary 2

1. Przebudowa boiska do koszykówki przy ul. Armii Krajowej.
2. Budowa miejsc parkingowych wzdłuż ul. Armii Krajowej od nr 4 do 18.
3. Kompleks sportowo - rekreacyjny przy ul. Staffa 6.

### Obszar nr 4 - Kopernik

1. Przebudowa chodnika od ul. Wrocławskiej, wzdłuż ul. Gwiazdnej 1-27, do ul. Gwiazdnej 35 wraz z dojazdami.
2. Ogólnodostępny plac zabaw przy Szkole Podstawowej nr 7, u zbiegu ulic: Gwiazdnej, Koziorożca, Galaktycznej, Osi Kartuskiej.
3. Park Kopernika - zagospodarowanie obszaru zielonego w obrębie ulic Górniczej, Galaktycznej, Osi Kartuskiej i Koziorożca.

### Obszar nr 5 - Zakaczawie

1. Przebudowa nawierzchni drogi wewnętrznej od ul. Drukarskiej do ul. St. Moniuszki.
2. „Zabawa i rekreacja na świeżym powietrzu” - budowa placu zabaw i siłowni (street workout) przy ul. Dmowskiego od nr 1 do 14a.
3. Babcia, dziadek, mama, tata na „Boku” sportowo wymiata.
4. Bezpieczeństwo i zdrowie podstawą dobrego samopoczucia. Projekt ul.: Daszyńskiego, Kartuskiej, Kazimierza Wielkiego i Czarnieckiego.
5. Przebudowa chodnika na ulicy Rzemieślniczej.
6. „Przyjazne podwórko” - zagospodarowanie wnętrza blokowego pomiędzy ulicami św. Trójcy, Drukarską i Rzemieślniczą.

### Obszar nr 6 - al. Rzeczypospolitej

1. Parking na Horyzontalnej.
2. Siłownia zewnętrzna na terenie zielonym przy Szkole Podstawowej nr 19 w Legnicy.
3. Wymiana nawierzchni ul. Wiejskiej.
4. Bezpieczna okolica: al. Rzeczypospolitej i ul. Jodłowa.
5. Tor do trenowania kolarstwa grawitacyjnego Dirt Park oraz zapętlony tor dla rowerzystów, rolkarzy i deskorolek - pump track.

### Obszar nr 7 - Stare Miasto

1. Przebudowa chodnika przy ul. Paderewskiego 1-11.
2. Skwer aktywnego seniora.
3. Poprawienie estetyki miejskiej poprzez rewitalizację terenu zielonego wokół budynku przy ul. Młynarskiej 5.
4. Przebudowa chodnika przy ul. Złotoryjskiej 16/18.
5. Bezpieczny plac zabaw dla uczniów Zespołu Placówek Specjalnych, ul. Rycerska 13.

### Obszar nr 8 - Tarninów

1. Przebudowa al. Zwycięstwa w Lasku Złotoryjskim do użytkowania przez mieszkańców Legnicy.
2. Budowa linowego parku dla dzieci przy ul. Oświęcimskiej.
3. Przebudowa ul. Żeromskiego wraz z chodnikami na odcinku wzdłuż bloku 20 a - 20 c.

W poprzednim numerze Legnicy.eu prezentowaliśmy cztery zrealizowane w 2016 roku projekty LBO. Obecnie – trzy kolejne:



Zmodernizowany chodnik przy ul. Akacjowej



Przebudowany chodnik przy kościele św. Jana



Plac zabaw przy Szkole Podstawowej nr 19

– ZACHĘCAM AUTORÓW I LIDERÓW OBYWATELSKICH PROJEKTÓW DO AKTYWNEJ ICH PROMOCJI. MIESZKAŃCÓW – DO GŁOSOWANIA. TO OD PAŃSTWA ZALEŻY, KTÓRE PROPOZYCJE LOKALNYCH INWESTYCJI TERAZ ZWYCIĘŻĄ, BY W 2017 ROKU STAĆ SIĘ RZECZYWISTOŚCIĄ – MÓWI TADEUSZ KRZAKOWSKI, PREZYDENT LEGNICY.

W RAMACH CZWARTEJ EDYCJI LEGNICKIEGO BUDŻETU OBYWATELSKIEGO ZESPÓŁ KWALIFIKACJI PROJEKTÓW SPOŚRÓD 61 PROPOZYCJI SKIEROWAŁ POD GŁOSOWANIE 47 ZADAŃ.



# głosowania:



## Obszar nr 9 - Fabryczna

1. Zagospodarowanie na cele rekreacyjno-wypoczynkowe terenu wewnątrz budynków mieszkalnych przy ul. Fredry, Batorego, Głowackiego i Chojnowskiej w Legnicy.
2. Przebudowa chodników na osiedlu Zasinek, w okolicy ulicy Torowej i Batorego.
3. Wymiana nawierzchni chodników przy ul. Nowogrodzkiej 1-8.
4. Zagospodarowanie terenów zielonych na cele aktywnego wypoczynku - powiększenie istniejącego placu zabaw oraz budowa siłowni plenerowej przy ul. Stanisławowskiej i ul. Drohobyckiej.
5. Zagospodarowanie wnętrza podwórzowego ulic: Senatorskiej, Książęcej, Żwirki i Wigury, św. Wojciecha.

## Obszar nr 10 - Asnyka

1. Budowa drogi wraz z miejscami postojowymi we wnętrzu podwórka przy ulicach: Artyleryjskiej 7/11, Piechoty 9/13, Saperskiej wraz z chodnikiem.
2. Wykonanie nawierzchni z kostki betonowej z mini siłownią przy Gimnazjum nr 5.
3. Kompleks sportowo-rekreacyjny przy ul. Artyleryjskiej i Piechoty.
4. Bezpieczny plac zabaw dla dzieci przy ul. Szwoleżerów/Kawalerska.

## Obszar nr 11 - Południowy

1. Przebudowa nawierzchni chodnika, obejmująca odcinek ul. Tulipanowej 1- 1a i ul. Goździkowej.
2. Zagospodarowanie terenu wokół placu zabaw przy ul. Wielogórskiej 68-74.

## Zasady głosowania

■ Głosowanie odbędzie się w formie elektronicznej od 3 do 10 października 2016 r. Oddając głos, korzystać można z każdego urządzenia z dostępem do internetu. Za pośrednictwem internetu głosować będzie można również w specjalnych punktach, zlokalizowanych na terenie całego miasta.

■ Głosowanie wymaga wypełnienia interaktywnych kart dostępnych od 3 do 10 października na stronach: [www.legnica.eu](http://www.legnica.eu) oraz [www.lbo.legnica.eu](http://www.lbo.legnica.eu).

■ Do głosowania uprawnione są osoby pełnoletnie, zameldowane na pobyt stały lub czasowy w Legnicy na co najmniej 7 dni przed rozpoczęciem głosowania. Każdy jego uczestnik głosuje jednokrot-

nie. Otrzymuje do dyspozycji 5 punktów. Może je przydzielić na jeden projekt lub rozdysponować pomiędzy kilka wybranych projektów z dowolnego obszaru miasta. Można rozdysponować mniejszą ilość punktów, co nie spowoduje nieważności głosu. Z jednego komputera można oddać wiele głosów, wpisując wymagane dane osobowe.

■ Udział w głosowaniu wymaga podania: imienia i nazwiska, adresu zamieszkania, numeru PESEL i nazwiska rodzowego matki.

■ Wyniki głosowania zostaną opublikowane do 24 października 2016 r. Lista rekomendowanych projektów LBO 2017 stanowić będzie podstawę do umieszczenia tych zadań przez prezydenta Legnicy w projekcie uchwały budżetowej na rok 2017.







**TWARZĄ W  
TWARZ**

# **TWARZĄ W TWARZ**

**rozmowy prezydenta miasta  
z mieszkańcami**



**więcej na [www.legnica.eu](http://www.legnica.eu)**

**LEGNICA**

 **z nią zawsze po drodze**