



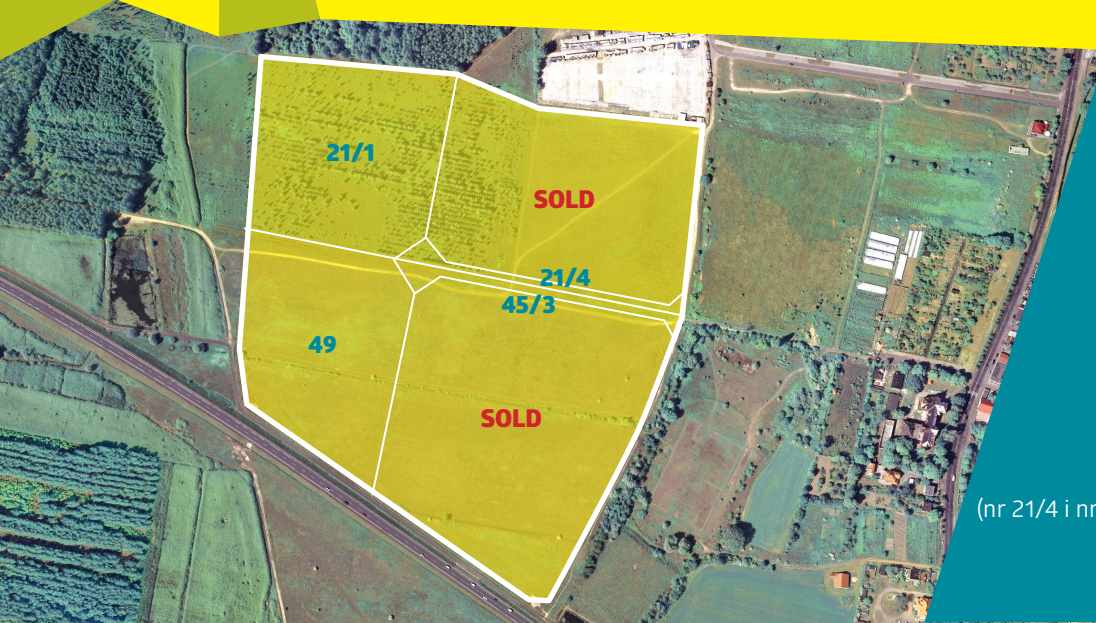
INVEST IN LEGNICA

LEGNICA II LSSE

REJON ULICY JAWORZYŃSKIEJ ORAZ ULICY ZACHODNIEJ



Ofertę inwestycyjną stanowi nieruchomość niezabudowana przy ulicy Myśliwskiej, znajdująca się w południowej części Legnicy w odległości około 3 km od centrum miasta i ok. 4 km od zjazdu na autostradę A4. Objęta jest granicami Legnickiej Specjalnej Strefy Ekonomicznej,



POWIERZCHNIA

Obejmuje działki nr:

21/1 - 3,91 ha – obręb Legnicki Dwór

49 - 3,62 ha – obręb Ludwikowo

oraz udział w działkach drogowych:

21/4 - 0,28 ha – obręb Legnicki Dwór

45/3 - 0,32 ha – obręb Ludwikowo

Łączna powierzchnia terenu wynosi

7,54 ha

oraz udział w działkach drogowych
(nr 21/4 i nr 45/3 o łącznej powierzchni 0,60 ha)
Istnieje możliwość połączenia
i zagospodarowania obu działek.

PRZEZNACZENIE

Miejskowy plan zagospodarowania przestrzennego przewiduje funkcje związane z przemysłem, rzemiosłem, bazami, składami, urządzeniami obsługi komunikacji samochodowej, usługami i administracją.

INFRASTRUKTURA

Woda: dla działki nr 21/1 sieć wodociągowa w odległości ok. 300 m w skrzyżowaniu ulic Boiskowej i Myśliwskiej. Dla działki nr 49: sieć wodociągowa znajduje się w bezpośrednim sąsiedztwie w ul. Zachodniej.

Kanalizacja sanitarna: w odległości 300 m w skrzyżowaniu ulic Boiskowej i Myśliwskiej.

Energia elektryczna: 150 m od granicy terenu - miejsce przyłączenia może ulec zmianie po określeniu mocy przyłączeniowych.

Gaz: w odległości 200 m - gazociąg o niskim ciśnieniu w ul. Jaworzyńskiej; w odległości 1500 m - gazociąg o średnim ciśnieniu w ul. Zachodniej; oddalony o ok. 1300 m - gazociąg średniego ciśnienia w ul. Złotoryjskiej.

ISTNIEJĄCE ZAGOSPODAROWANIE

Teren stanowi nieruchomość niezabudowaną.

WŁASNOŚĆ

Właścicielem terenu jest **Gmina Legnica**.

POŁĄCZENIA KOMUNIKACYJNE

Teren położony jest w bliskim sąsiedztwie drogi krajowej nr 3, z którą skomunikowany jest ul. Jaworzyńską stanowiącą drogę główną. Dostęp do Autostrady A4 odbywa się przez ul. Zachodnią (nr 3 w kierunku wschodnim). Połączenie z obecnie realizowaną drogą szybkiego ruchu S3 odbywać się będzie przez ul. Zachodnią (nr 3 w kierunku zachodnim).

→ Odległość od drogi krajowej nr 3: **0,8 km**

→ Odległość od drogi krajowej nr 94: **3,4 km**

→ Odległość od autostrady A4: **3,5 km**

→ Odległość od drogi szybkiego ruchu S3: **6 km**



LEGNICA II SPECIAL ECONOMIC ZONE

THE AREA AROUND JAWORZYŃSKA AND ZACHODNIA STREETS

TOTAL AREA

Includes plots of land No.:

21/1 – 3.91 ha - Legnicki Dwór Precinct

49 – 3.62 ha - Ludwikowo Precinct

and share in the road plots:

21/4 – 0.28 ha - Legnicki Dwór Precinct

45/3 – 0.32 ha - Ludwikowo Precinct

The total plot area is

7.54 ha

and share in the road plots (No. 21/4 and No. 45/3 with the total area of 0.60ha).

There is a possibility of connecting and developing all the plots.



The investment offer consists of the undeveloped real property in Myśliwska Street, located in the southern part of Legnica, about 3km from the city centre and 4km from an exit to A4 motorway. It is located within the borders of Legnica Special Economic Zone.

PURPOSE

The local spatial management plan provides for functions connected with industry, craft, bases, warehouses, car service equipment, services and administration.

INFRASTRUCTURE

Water: For plot No. 21/1: a water-pipe network within the distance about 300m at the junction of Boiskowa and Myśliwska Streets. For plot No. 49: a water-pipe network is located directly in Zachodnia Street or within the distance of about 300m at the junction of Boiskowa and Myśliwska Streets.

Water sewage system: Earthenware sanitary sewage system within the distance of about 300m (at the junction of Boiskowa and Myśliwska Streets).

Electric energy: 150m from the border of the land (place of coupling might change after determination of connection power).

Gas pipeline with low pressure in Jaworzyńska Street – 200m.; gas pipeline with medium pressure in Zachodnia Street – 1500m, gas pipeline with medium pressure in Złotoryjska Street – about 1300m.

EXISTING LAND DEVELOPMENT

The plot is an undeveloped real property.

OWNERSHIP

The owner of the area is the **Municipality of Legnica.**

TRANSPORT CONNECTIONS

The area is situated adjacent to national road No. 3, with good connection to Jaworzyńska Street, which is a main road. Access to A4 motorway runs through Zachodnia Street (No. 3 towards east). The connection with the currently built S3 express road will run through Zachodnia Street (No. 3 towards west).

→ Distance to national road No. 3:	0,8 km
→ Distance to national road No. 94:	3,4 km
→ Distance to A4 motorway:	3,5 km
→ Distance to S3 express road:	6 km