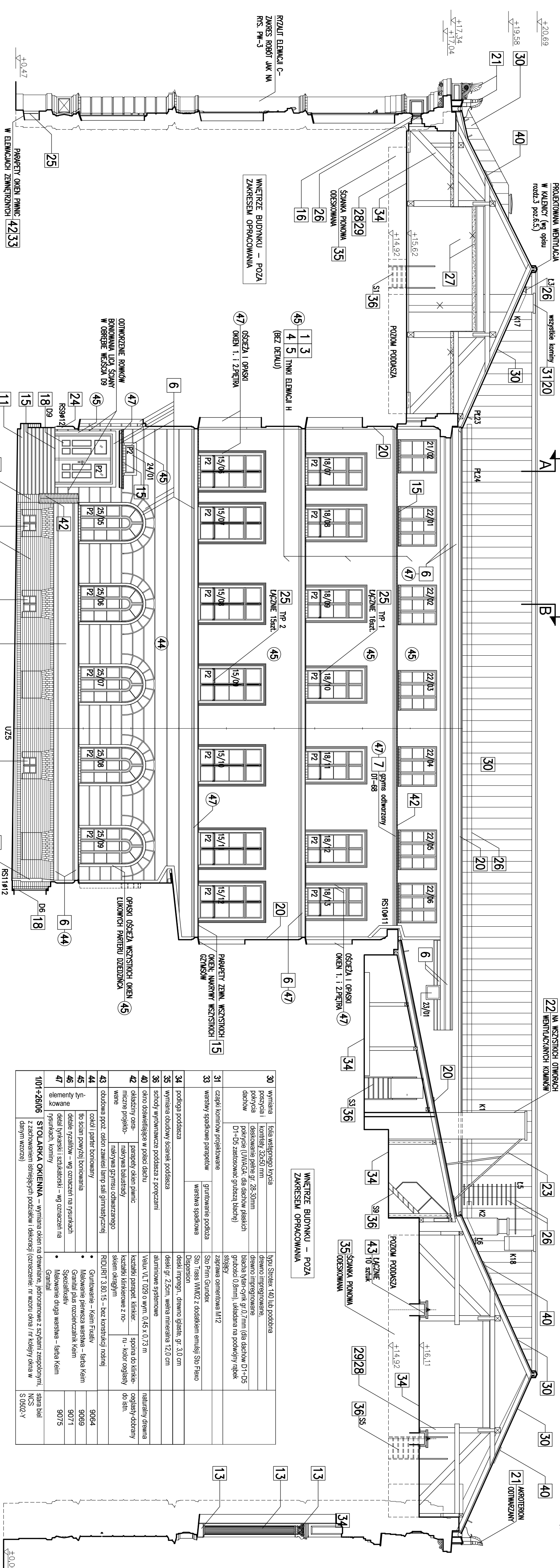


PROJEKT REMONTU ELEWACJI I DACHU BUDYNKU ZESPOŁU SZKÓŁ ELEKTRYCZNO-MECHANICZNYCH PRZY UL. SKARBKA 4 W LEGNICY - ELEWACJA H - ZACHODNIA DZIEDZINCA (przekrój C-C)

SKALA 1:100

PW-6

[illegible]

UWAGI

- OZNACZENIA KOLORÓW WYKAZOWAŃ ELEMENTÓW

44-48
- OZNACZENIA KOLOROW WITAMIN
TYNKARSKICH I SZTUKATORSKICH

- WYMAGANA PRÓBA WYMALOWAŃ ELEMENTÓW TYNKOWANYCH I SZTUKATOR-
SKICH - OSTATECZNE DECYZJE W SPRAWIE KOLORYSTYKI WYMALOWAŃ
ZOSTAŁY PODJĘTE PRZETĄCZAJĄC NA PODSTAWIE TŁI PRÓBY

ZOSTANĄ PODJĘTE PRZEZ NADZÓR NA PODSTAWIE TE

- OZNACZENIA OKIEN:
1/01 - 28/06 nr wzoru okna/ nr kolejny okna w danym wzorze.

2

- OZNACZENIA ZAKRESU ROBÓT OPISANEGO W TABELI
- SZCZEGÓŁY ZAKRESU I TECHNOLOGII ROBÓT ZAWARTYCH

- SZCZEGÓŁY ZAKRESU I TECHNIKI
W OPISIE - UWZGLĘDNIĄĆ ŁĄCZNIE

- ISTNIENIE ELEMENTY WIEDZY ZABEZPIECZĄC PRZECIWPÓŻAROWO I PRZECIWKOROZĄ BIOLOGICZNEJ WG POZ. D.5.9. OPISU, ŁĄCZNIKI STALOWE ZABEZPIECZĄC PPOŻ. WG POZ. D.16.1,2 OPISU

HEXAGON

Strawina	arch.Ryszard Misiewicz	75/80 MBP	PW-6
Wesołogrod	arch.Krzysztof Miś		
Projektant	arch. Języna Piaskozub	22,87 / MW	
		25,96 / P-02	
Borcza	architektura	nr. ustr.	Podpis
			08.20.2010
			Skład
			1:100
		nr. rys.	