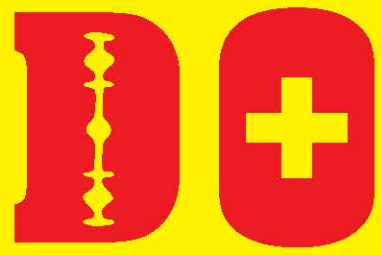




Kalendarz 2014

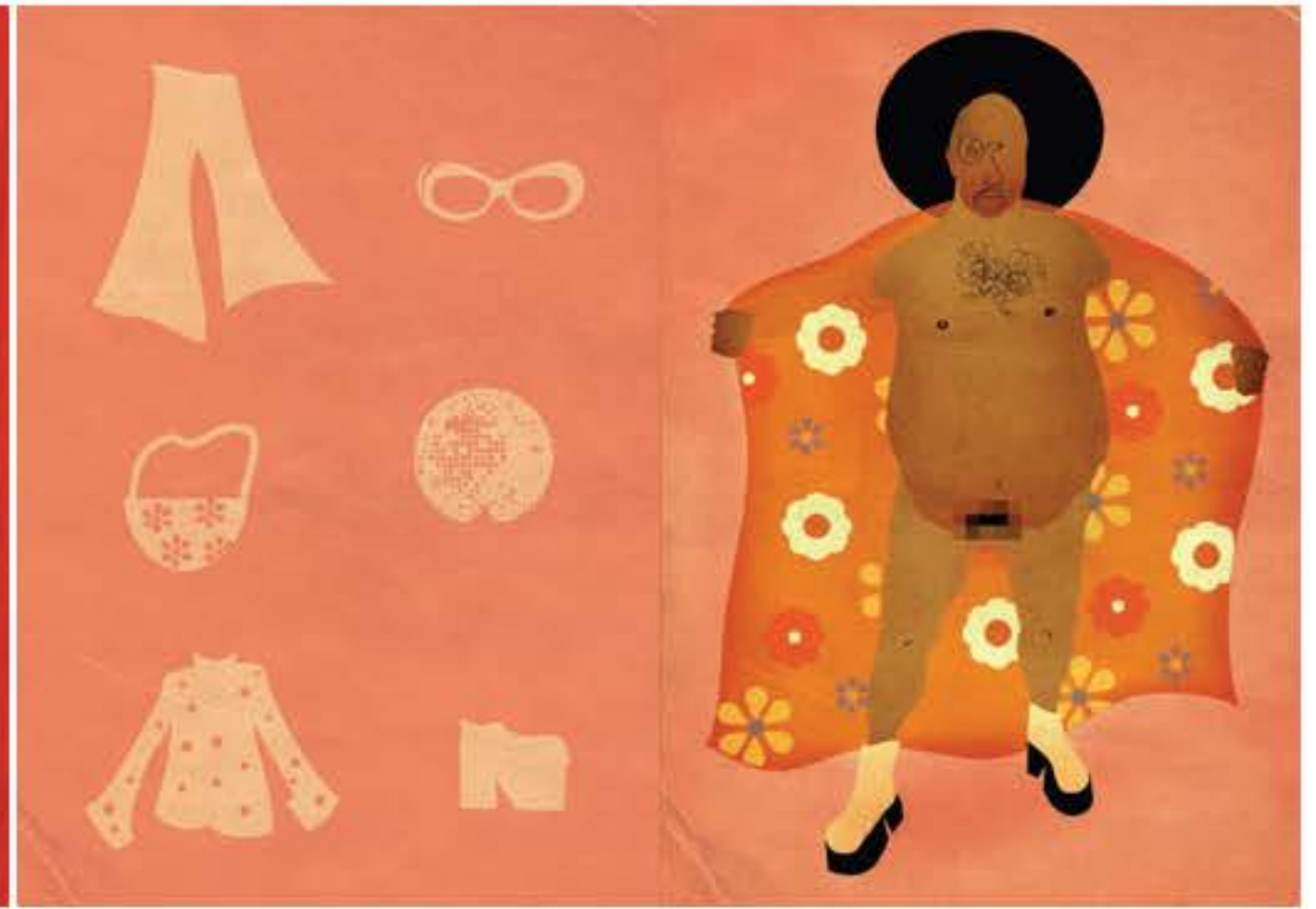
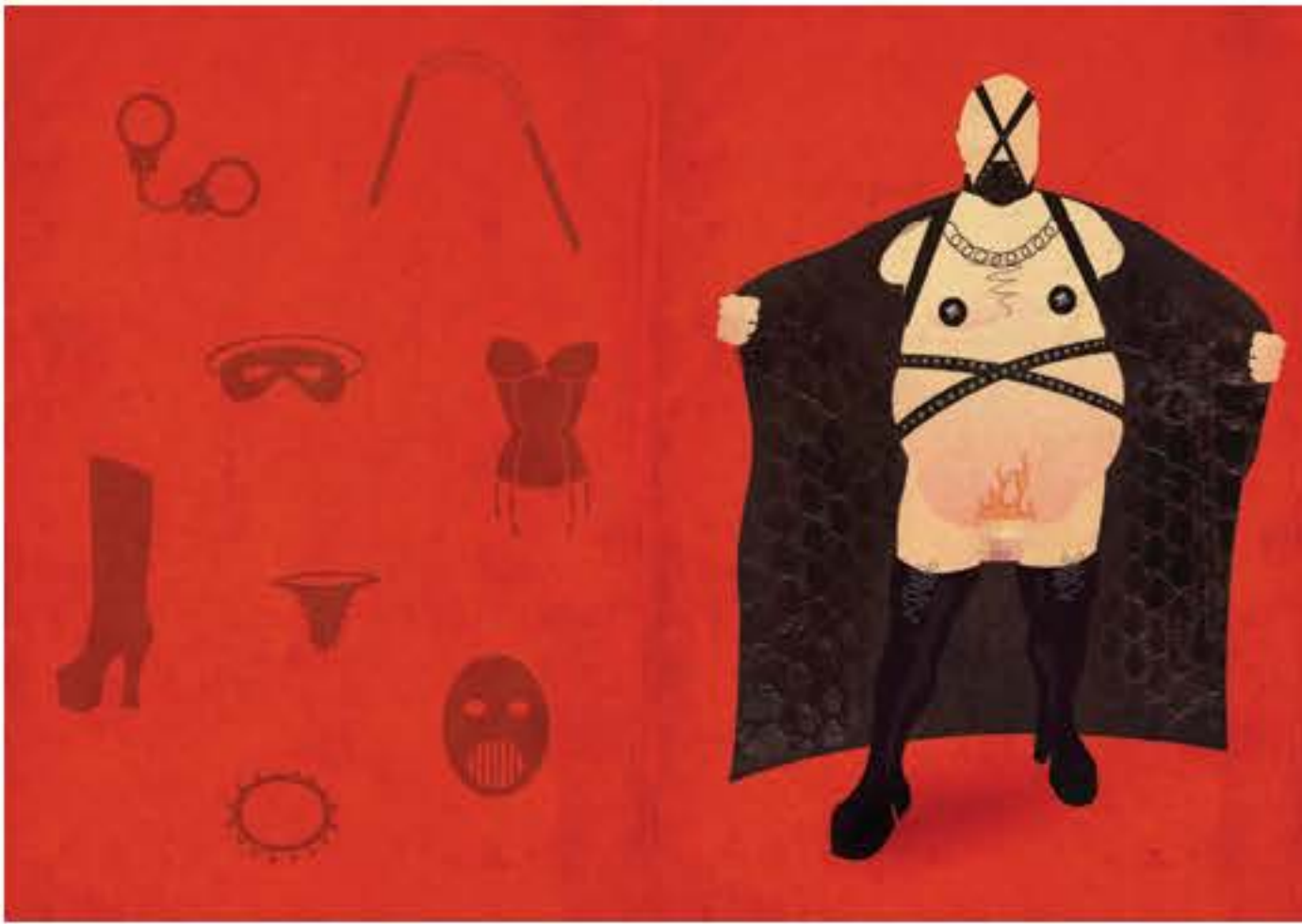


Skłonności



ostrości





Aneta Fopławska Szafa – ćwiczenie zrealizowane w Pracowni Ilustracji Z. Januszeckiego ASF Warszawa 2010.

# Egon Bandy

## MIĘSIĘCZNE PRÍBĚHY

1975-1986



Małgorzata Yaselska. Mięsięczne příběhy tekst Egon Bandy – ćwiczenia zrealizowane w Pracowni Ilustracji Z. Januszewskiego ASP Warszawa 2007.

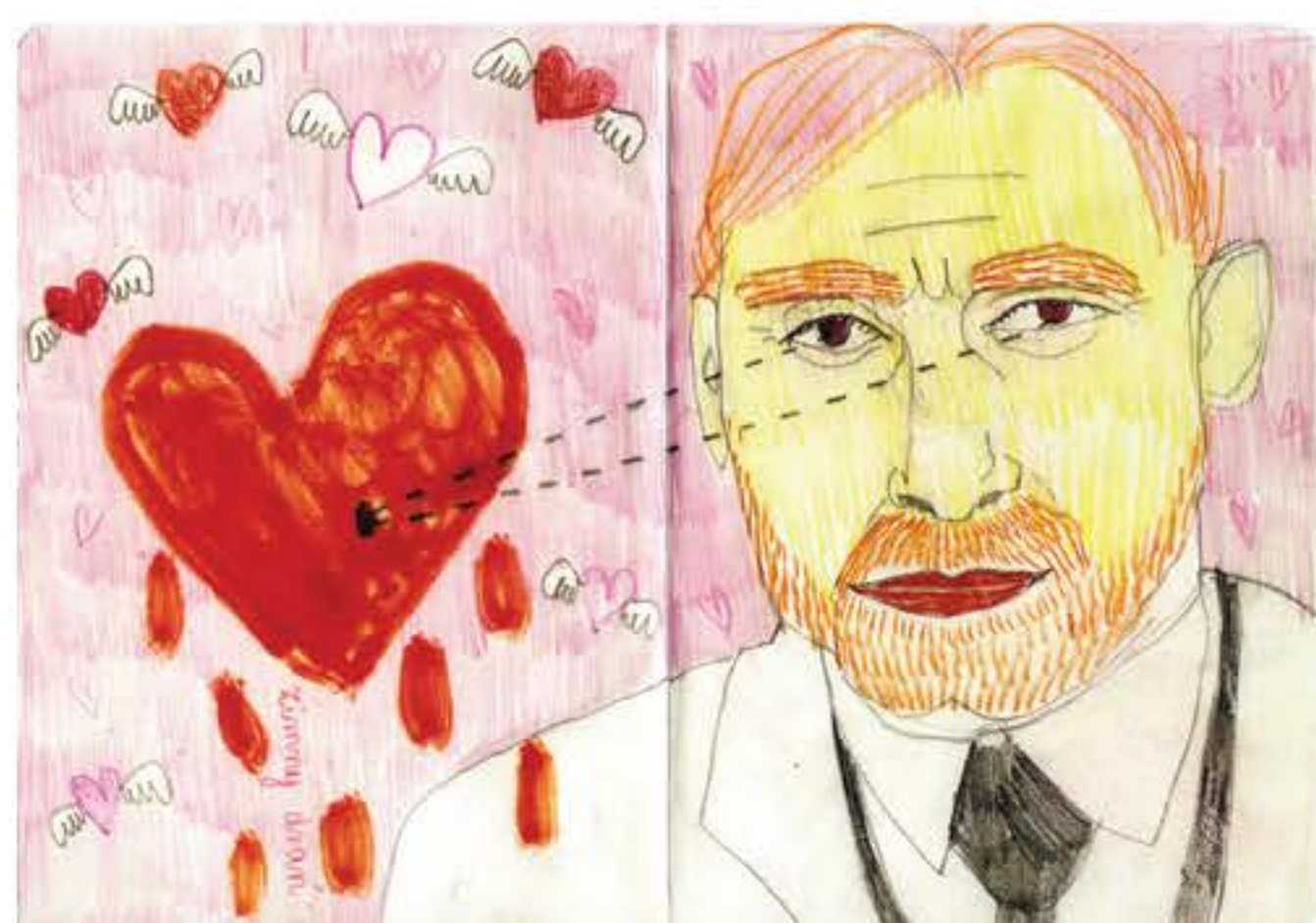
● Luty ●	Pn	Wt	Śr	Cz	Pt	Sb	{ N }	Pn	Wt	Śr	Cz	Pt	Sb	{ N }	Pn	Wt	Śr	Cz	Pt	Sb	{ N }	Pn	Wt	Śr	Cz	Pt	Sb	N							
	27	28	29	30	31	1	{ 2 }	3	4	5	6	7	8	{ 9 }	10	11	12	13	14	15	{ 16 }	17	18	19	20	21	22	{ 23 }	24	25	26	27	28	1	2



• Marzec •

Aleksandra Siekierka *Dura necessitas* – Ćwiczenie *Słopkafka* zrealizowane w Pracowni Ilustracji Z. Januszewskiego ASF Warszawa 2009.

Pn	Wt	Śr	Cz	Pt	Sb	{ N }	Pn	Wt	Śr	Cz	Pt	Sb	{ N }	Pn	Wt	Śr	Cz	Pt	Sb	{ N }	Pn	Wt	Śr	Cz	Pt	Sb	{ N }	Pn	Wt	Śr	Cz	Pt	Sb	{ N }							
24	25	26	27	28	1	{ 2 }	3	4	5	6	7	8	{ 9 }	10	11	12	13	14	15	{ 16 }	17	18	19	20	21	22	{ 23 }	24	25	26	27	28	29	{ 30 }	31	1	2	3	4	5	6



Paula Wyczałkowska The Book of Characters – dyplom zrealizowany w Pracowni Ilustracji Z. Januszewskiego ASF Warszawa 2010.



ilustracja **Paulina Hebda** Akademia Sztuk Pięknych w Gdańsku

# maj 2014

1	3	4	10	11	17	18	24	25	31											
cz	pi	so	ni	po	wt	śr	cz	pi	so											
2	5	6	7	8	9	12	13	14	15	16	19	20	21	22	23	26	27	28	29	30



ilustracja Agnieszka Gronert Akademia Sztuk Pięknych w Gdańsku

# czerwiec 2014

1						7	8					14	15			19		21	22				28	29				
ni	po	wt	śr	cz	pt	so	ni	po	wt	śr	cz	pt	so	ni	po	wt	śr	cz	pt	so	ni	po	wt	śr	cz	pt	so	
	2	3	4	5	6			9	10	11	12	13			16	17	18		20			23	24	25	26	27		30



ilustracja **Anna Bialek** Akademia Sztuk Pięknych w Gdańsku

# lipiec 2014

wt	śr	cz	pt	5	6				12	13				19	20			26	27										
1	2	3	4	so	ni	po	wt	śr	cz	pt	so	ni	po	wt	śr	cz	pt	so	ni	po	wt	śr	cz	pt	so	ni			
						7	8	9	10	11			14	15	16	17	18			21	22	23	24	25		28	29	30	31

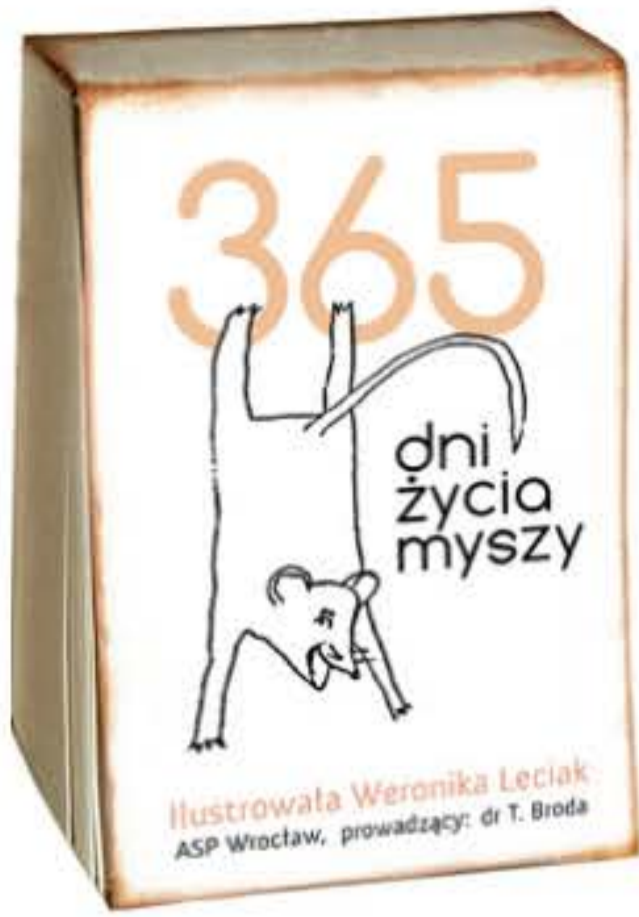






# WRZESIEŃ

Pn	Wt	Śr	Cz	Pt	So	N
1	2	3	4	5	6	7
8	9	10	11	12	13	14
15	16	17	18	19	20	21
22	23	24	25	26	27	28
29	30	1	2	3	4	5



10 dzień z życia myszy  0755-1655 D 094/1973 <i>Arcyś Wite</i>	21 dzień z życia myszy  0738-1832 D 001/1473 <i>Mari Filipek</i>	24 dzień z życia myszy  0738-1838 D 046/1987 <i>Day Jędrzej</i>	26 dzień z życia myszy  0733-1638 D 003/1971 <i>Emilia Pogorzelska</i>	27 dzień z życia myszy  798-1888 D 049/1987 <i>Justyna Wójcik</i>		
28 dzień z życia myszy  0738-1834 D 038/2047 <i>Paweł Dymek</i>	29 dzień z życia myszy  0729-1834 D 038/2053 <i>Olga Agnieszka</i>	33 dzień z życia myszy  0733-1838 D 041/1448 <i>Gabrieła Dzidek</i>	36 dzień z życia myszy  0738-1838 D 070/1403 <i>Jolanta Pogorzelska</i>	42 dzień z życia myszy  0738-1838 D 001/1988 <i>Ilwona Jędrzej</i>		
46 dzień z życia myszy  0738-1838 D 038/1473 <i>Emilia Wójcik</i>	47 dzień z życia myszy  0738-1838 D 038/1477 <i>Alicja Jędrzej</i>	57 dzień z życia myszy  0738-1838 D 041/1473 <i>Agnieszka Reda</i>	72 dzień z życia myszy  0646-1241 D 037/2223 <i>Pety Krawiec</i>	89 dzień z życia myszy  0646-1241 D 038/2200 <i>Melissa Nowak</i>	93 dzień z życia myszy  0837-1838 D 038/2038 <i>Nikola Ajda</i>	95 dzień z życia myszy  0795-1838 D 042/1987 <i>Emilia Wójcik</i>
99 dzień z życia myszy  0603-1838 D 106/2056 <i>Jana Szelest</i>	100 dzień z życia myszy  0603-1838 D 037/2206 <i>Grażyna Gierak</i>	105 dzień z życia myszy  0648-1838 D 038/2200 <i>Agnieszka Wójcik</i>	113 dzień z życia myszy  0635-1838 D 016/2238 <i>Katarzyna Krawiec</i>	115 dzień z życia myszy  0635-1838 D 038/2200 <i>Agnieszka Wójcik</i>	121 dzień z życia myszy  0635-1838 D 042/2207 <i>Jolanta Pogorzelska</i>	124 dzień z życia myszy  0646-1838 D 041/2200 <i>Melissa Nowak</i>
127 dzień z życia myszy  0502-1838 D 043/2200 <i>Bianka Lubka</i>	128 dzień z życia myszy  0638-1838 D 042/2207 <i>Emilia Wójcik</i>	130 dzień z życia myszy  0437-1834 D 044/2200 <i>Grażyna Gierak</i>	131 dzień z życia myszy  0638-1834 D 044/2200 <i>Jana Szelest</i>	149 dzień z życia myszy  0438-1838 D 037/2207 <i>Jerzy Dębski</i>	162 dzień z życia myszy  0438-1838 D 044/2207 <i>Melissa Nowak</i>	204 dzień z życia myszy  0438-1838 D 037/2200 <i>Agnieszka Wójcik</i>
294 dzień z życia myszy  0638-1838 D 044/2200 <i>Melissa Nowak</i>	296 dzień z życia myszy  0648-1838 D 044/2200 <i>Katarzyna Krawiec</i>	301 dzień z życia myszy  0648-1838 D 037/2200 <i>Pety Krawiec</i>	356 dzień z życia myszy  0750-1838 D 041/2207 <i>Teresa Leszczyńska</i>	362 dzień z życia myszy  0750-1838 D 037/2200 <i>Zofia Agnieszka</i>	365 dzień z życia myszy  0750-1838 D 041/2207 <i>Jana Szelest</i>	366... dzień z życia myszy  0750-1838 D 041/2207 <i>Weronika Pogorzelska</i>

# Październik 2014

Pn	Wt	Śr	Cz	Pt	So	N
		1	2	3	4	5
6	7	8	9	10	11	12
13	14	15	16	17	18	19
20	21	22	23	24	25	26
27	28	29	30	31		

# LISTOPAD

PANIE, JA TO MIASTO  
ZNAM LEPIEJ NIŻ  
WASZE DZIECI

WOLNA  
SOBOTA

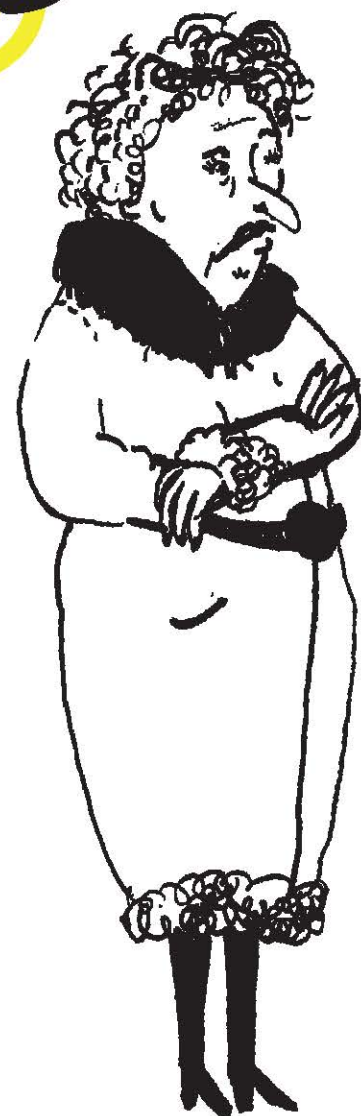
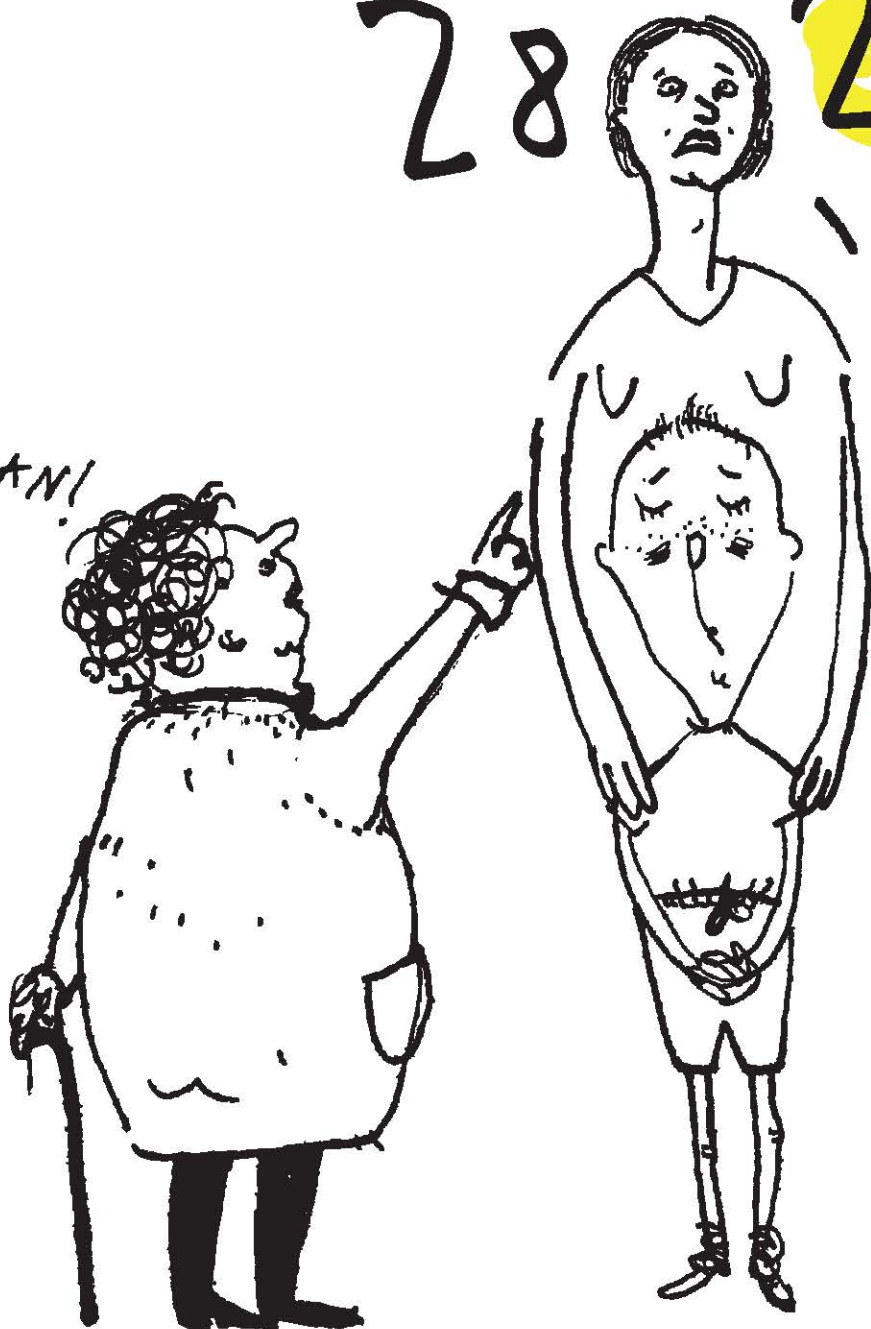
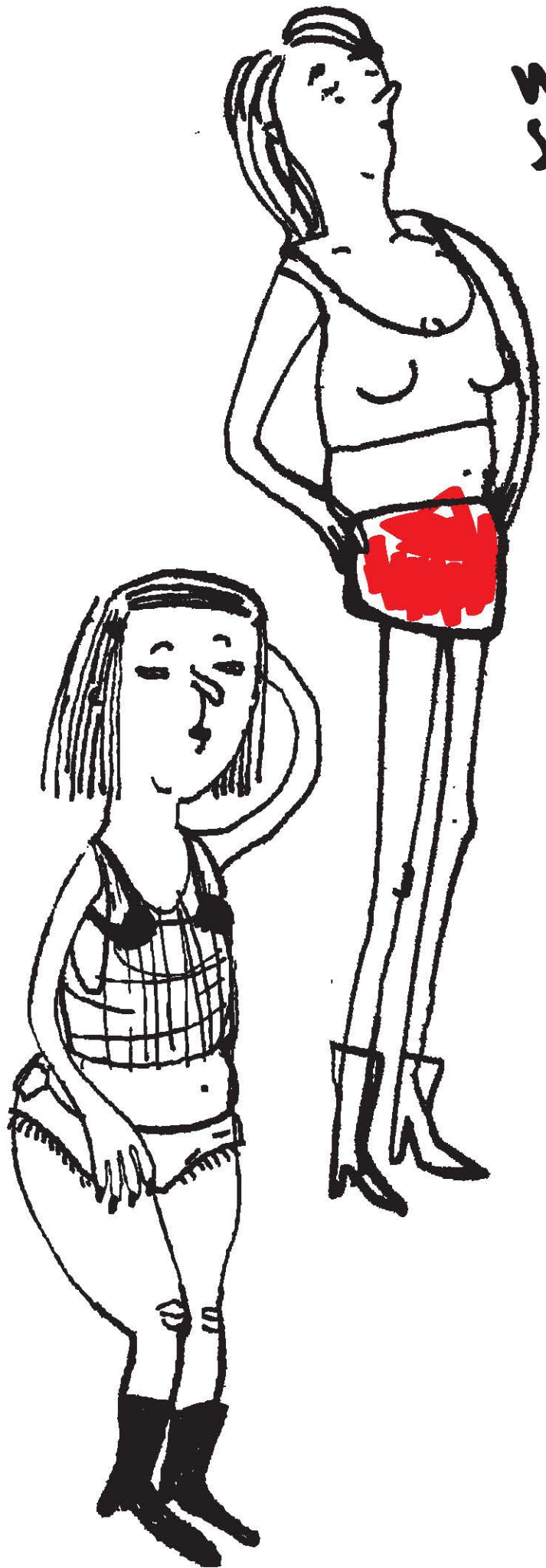
	ND	PN	WT	SR	CUW
1	2	3	4	5	6
7	8	9	10	11	12
13	14	15	16	17	18
19	20	21	22	23	24
25	26	27	28	29	30

WOLNY  
WTÓREK

MOJ BĄZE...

DLA PANI  
INFORMACJI  
— MOJE CÓRKI  
NIE SĄ WYUZDANE,  
ONE NAUCZYŁY SIĘ  
TUŻ W DOMU OSZCZĘDNOŚCI!

PANI SYN POBIŁ  
KOLEGĘ I JESZCZE  
NARWAŁ GO... CYGAN!



SABINA SOKOŁ



# „KARPEDIEM“

KIEDYŚ PRZED ŚWIĘTAMI  
BOŻEGO NARODZENIA  
MÓJ SASIAD POKAZYWAŁ MI  
JAK ZABIĆ KARPIA  
O WANNE...



# GRUDZIEŃ

# 2014

PN	WT	ŚR	CZW	PT	SO	N
1	2	3	4	5	6	7
8	9	10	11	12	13	14
15	16	17	18	19	20	21
22	23	24	25	26	27	28
29	30	31				

SKŁONNOŚCI DO OSTROŚCI to inicjatywa organizatorów Satyrykonu. Jako pierwsza w „międzyuczelnianym turnieju” zaprezentowała się w 2010 roku warszawska Akademia Sztuk Pięknych. Kolejne dwa pokazy objęły prace studentów z Gdańska i Wrocławia. Kalendarz je sumuje. Następne próby, podczas kolejnych Satyrykonów, podejmą Akademia Sztuk Pięknych z Katowic, Poznań i Łodzi.

Moja przyjaźń z Zygmuntem Januszewskim, nasze wspólne przemyślenia, długie rozmowy, troska i zamysł, by pokazywać twórczość studentów, dały początek bardzo ważnemu przedsięwzięciu. To ukłon w stronę twórców młodych. Tytułową ideę doskonale dookreślił we wprowadzeniu do katalogu studentów warszawskich sam prof. Zygmunt Januszewski.

Elżbieta Pietraszko

Wystawa rysunków i grafik studentów warszawskiej ASP SKŁONNOŚCI DO OSTROŚCI to kolekcja prac o specyficznym charakterze. Zależy nam na pokazaniu krytycznego spojrzenia młodych twórców na otaczającą nas rzeczywistość. Socjotechniczne aspekty tego projektu nie powinny jednak przesłaniać tego, co dla nas jest najważniejsze a mianowicie ambitnego poziomu artystycznego i otwarcia na eksperymenty formalne. Właśnie na studiach, gdzie kształtuje się warsztat i osobowość artystyczna młodych grafików, projektantów, rysowników i twórców filmów animowanych objawiają się pewne skłonności, które decydują o kierunku ich zainteresowań i klimacie przyszłej twórczości. Postawa krytyczna, ironia, satyra, deformacja, poczucie humoru i wnikliwa obserwacja to obszary ekspresji, które są nam szczególnie bliskie. Pamiętając i powtarzając za St. J. Lecem, że „Do głowy wpadają pomysły od wewnątrz.” pokazujemy nasze prace na zewnątrz, bo każda krytyczna wizja wymaga świeżości spojrzenia.

Zygmunt Januszewski

**+ Pracownia Ilustracji Warszawskiej Akademii Sztuk Pięknych to instytucja całkiem już okrzepla a zarazem dynamicznie się rozwijająca. Założona została przez Jana Marcina Szancera w zamierzchłych latach 50-tych zeszłego stulecia. W roku 1971 prowadzenie jej przejął Janusz Stanny, po nim zaś do ostatecznego rozkwitu doprowadził ją profesor Zygmunt Januszewski. Ostatnie 10 lat pod jego kierownictwem obfitowało w wydarzenia. Pokazywaliśmy prace naszych studentów na wystawach w kraju i zagranicą. 80 studentów uzyskało stopień licencjata i magistra. Organizowaliśmy projekty z zewnętrznymi partnerami, warsztaty i wykłady, wydawaliśmy własne, nagradzane w konkursach publikacje. W najbliższych miesiącach czekają nas wystawy w Helsinkach i Budapeszcie. Tę dobrą passę przerwała śmierć profesora Januszewskiego we wrześniu 2013 roku. W chwili obecnej Pracownia znajduje się w okresie przejściowym, a my - asystenci profesora - szukamy formuły umożliwiającej kontynuowanie jego dziedzictwa. ● [www.illustrationstudio.pl](http://www.illustrationstudio.pl)**

Człowiek jest zwierzęciem wizualnym,  
a nasz pierwszy kontakt ze słowem drukowanym  
dokonuje się przez obraz. **Zygmunt Januszewski**

Proza, poezja doskonale sobie radzą bez interwencji ilustratora. Artysci malują, rysują obok tekstu, gdy chcą go spopularyzować, skomentować, wyjaśnić, narzucić nastrój, czy po prostu ozdobić. Ilustracja jest wielofunkcyjną formą sztuk plastycznych asymilującą w sobie malarstwo, rysunek, grafikę, typografię, fotografię, ornamentykę, instalacje przestrzenne i animację. Dopełnia, objaśnia, nobilituje albo zwyczajnie upiększa publikacje literackie, prasowe i dokumentalne. Prowokuje, wywołuje emocje kreując na papierze fenomeny ludzi, ruchu, fauny i flory.

Bawi mnie działanie na obszarze wielu gatunków twórczości. Zajmuję się ilustracją książkową i prasową, plakatem, znakiem graficznym, fotografią, znaczkiem pocztowym, animacją, ceramiką, rysunkiem i malarstwem. Rysuję i maluję postacie i przedmioty nadając im charakter groteskowy. Istnieje delikatna granica pomiędzy rysunkiem satyrycznym a błahym żartem. Staram się jej nie przekraczać. Moje ilustracje są beztroską, pozbawioną barier interpretacją wycinków otaczającej nas rzeczywistości. Rysując, buduję własny „tajemniczy ogród”, zostawiam za sobą niepokoję realnego świata. Lubię skrót myślowy — przekaz zawarty w obrazach staje się uniwersalny, jasny. Interesujące jest odkrywanie środków formalnych użytych przez innych „realizatorów obrazu”. Robię szkice interesujących mnie sytuacji i miejsc. Pasja rysowania, „rozmawiania” szkicami procentuje tysiącami nie zawsze zachowanych rysunków. Staram się je katalogować, wykorzystuję je później w moich pracach.

Skupiska artystów wyzwalały nonkonformizm, sprzyjały odrzucaniu istniejących idei. Tam lansuje się nowe nazwiska, mody i obowiązujące kierunki działań - często związane z komercją. Dzieło niepostrzeżenie staje się towarem. Środowiska artystów tworzą się wokół współczesnych mecenatów sztuki, są nimi teraz światowe organizacje finansowe, ośrodki polityczne i informacyjne z siedzibami w bogatych krajach Zachodu. Dobrze, że Polska dołącza do nich.


Nie ma obiektywnych kryteriów pozwalających odróżnić sztukę dobrą od złej. Akt twórczy jest niepowtarzalny. Nie można stosować probierzy zebranych wobec już istniejących dzieł sztuki do oceny nowych. Biegłość warsztatowa często wpływa na ocenę artysty, ale nie może decydować o wartości jego pracy. Moja ocena pracy innych jest liberalna, doceniam każdy autentyczny akt twórczy. Pewien wpływ na kształtowanie piękna ma moda, na co dzień narzucająca swoje widzenie. Trendy, awangardę, eksperymenty artystów odbieram jako oryginalny suplement do kultury popularnej, którą cenię. Jest ona swoistym uproszczeniem, folklorem naszych czasów. Rozmawiam o niej ze studentami...

**NAZWISKO GETA STANKIEWICZA WCIĄŻ WISI NA DRZWIACH PRACOWNI 402 WROCŁAWSKIEJ ASP. JAKOŚ NIE MOGĘ SIĘ ZEBRAĆ, ŻEBY WZIĄĆ ŚRUBOKRĘT I ODKRĘCIĆ TĘ TABLICZKĘ.**

**ZANIM PRZYJĄDĄ STUDENCI ROZKŁADAM NA STOLE KSIĄŻKI, KTÓRE KUPUJĘ Z MIEOŚCI DO ILUSTRATORÓW. HENNING WAGENBRETH, BERNARDO CARVAHALO, SERGIO MORA, KVĚTA PACOVSKA, LUCI GUTIERREZ. NO I STARK ATTILA. JEGO „KULO CITY” DZIAŁA JAK PEŁACHTA NA BYKA - ANDRZEJ RYSUJE SWÓJ RODZINNY PORAJ, SABINA WROCŁAWSKIE ŚRÓDMIEŚCIE, A MAREK CZARNY DZIEŃ Z ŻYCIORYSU. KAROLINA PRZYNOŚI RYSUNKI, KTÓRYCH NIE POZWALAJĄ JEJ ROBIĆ W... PRACOWNI RYSUNKU. ZACHWYCAM SIĘ NIMI, A KAROLINĘ ŚCISKAM NAJMOCNIEJ JAK UMIEM. WERONIKA POKAZUJE SZKICOWNIK, A W NIM OPowieść o codziennej walce z ciężkim plecakiem i wielką teczką. TO POEZJA WŚCIEKŁEGO KONKRETU. Z TEGO ZROBILIŚMY NASZE WROCŁAWSKIE „SKŁONNOŚCI DO OSTROŚCI”. ŻEBY POSTAWIĆ PYTANIA O TOŻSAMOŚĆ I ŻEBY SIĘ CHWALIĆ NASZĄ SEOMĄ Z BUTÓW.**

wydawca: Legnickie Centrum Kultury, Akademia Rycerska, Chojnowska 2, 59-220 Legnica

[www.lck.art.pl](http://www.lck.art.pl) / [www.satyrykon.pl](http://www.satyrykon.pl) / jesteśmy na    

 (I-IV 2014) tekst - Jan Rusiński

 (V-VIII 2014) tekst - Jadwiga Okrassa

 (IX-XII 2014) tekst - Tomasz Broda

okładka kalendarza: Monika Hanulak

projekt Filipa, satyrykonowego chłopczyka: Zygmunt Januszewski

pomysł i redakcja kalendarza: Elżbieta Pietraszko

druk: Drukarnia JAKS, Bogedaina 8, [jaks@adres.pl](mailto:jaks@adres.pl) / [www.jaks.net.pl](http://www.jaks.net.pl)